



República de Angola
Ministério da Educação

1

**ESTUDO
DO MEIO**
—
1.ª CLASSE

DISTRIBUIÇÃO
VENDA PROIBIDA
GRATUITA



EDITORA
DAS LETRAS

1

**ESTUDO
DO MEIO**
—
1.ª CLASSE



**EDITORA
DAS LETRAS**

Título

Estudo do Meio | Manual da 1.ª Classe

Redacção de conteúdos

Piedade Silissole Agostinho

Maria António Joaquim

Jorge Agostinho Lopes

Sâmia Elisa Martins Savingembe Prego

Ilustração

Juques de Oliveira

Capa

Ministério da Educação - MED

Coordenação Técnica para a Actualização e a Correção

Ministério da Educação - MED

Revisão de Conteúdos e Linguística

Paula Henriques - Coordenadora

Catele Conceição Jeremias

Joaquim António Rangel José

Santiago Kitumba Frederico Fragoso

Tunga Samuel Tomás

Impressão

Imprimarte

Ano / Edição / Tiragem

2021 / 1.ª Edição / 1 267 330 Exemplares

Depósito legal

10265/2021

ISBN

978-989-762-299-1



Rua Kwamme Nkrumah n.º 252

Maianga, Luanda — Angola

E-mail: geral@editoradasletras.com

Tel: + 224 916 525 080

www.editoradasletras.com

© 2021 EDITORA DAS LETRAS

Reservados todos os direitos. É proibida a reprodução desta obra por qualquer meio (fotocópia, offset, fotografia, etc.) sem o consentimento escrito da editora, abrangendo esta proibição o texto, a ilustração e o arranjo gráfico. A violação destas regras será passível de procedimento judicial, de acordo com o estipulado no Código dos Direitos de Autor. Ficam salvaguardados os direitos das instituições afectas ao Ministério da Educação, sempre que estiver comprovada a necessidade de realização de estudos, com vista ao desenvolvimento directo ou indirecto do processo de ensino-aprendizagem.

Apresentação

Querido(a) aluno(a),

As lições seleccionadas para esta classe visam conduzir-te ao nível do progresso e do desenvolvimento, num mundo em constante mudança, através de conteúdos e de exercícios diversificados para a consolidação de algumas matérias, assim como o conhecimento de outras.

Deste modo, irás estudar, neste manual escolar de Estudo do Meio da 1.^a Classe, matérias sobre a descoberta de si próprio, a família, a habitação, a escola, a alimentação, o vestuário, a segurança, as plantas e os animais.

Esperamos que as lições a serem estudadas te ajudem a ampliar os conhecimentos, a desenvolver habilidades e a compreender as realidades actuais do nosso país, do nosso continente e do mundo, pois será desta forma que crescerás social e intelectualmente.

O Ministério da Educação

Índice

TEMA 1 - A DESCOBERTA DE SI PRÓPRIO	5
A minha identificação	5
O meu corpo.....	6
Os órgãos dos sentidos	11
A saúde do meu corpo	14
Higiene do corpo	14
Higiene alimentar	16
As posturas correctas, o repouso, o sono e as vacinas	19
As vacinas	20
TEMA 2 - A FAMÍLIA	22
Os membros da minha família	22
A convivência com outras pessoas	24
TEMA 3 - A HABITAÇÃO	26
Habitação	26
Localização da habitação	27
Os compartimentos da habitação	29
A habitação como lugar de convivência familiar	29
Os cuidados a ter com a casa	31
TEMA 4 - A ESCOLA	34
A minha escola	34
Localização da escola	34
Os compartimentos da minha escola ...	37
A minha sala de aula	40
Os cuidados a ter com a escola	42
O cuidado a ter com o material escolar ...	43
A comunidade escolar	44
TEMA 5 - ALIMENTAÇÃO	46
A necessidade de alimentação	46
A nossa alimentação deve ser rica e variada	47
O que devemos comer	48
Os alimentos presentes na nossa dieta	49
A fonte dos alimentos	50
Os cuidados a ter com os alimentos	51
TEMA 6 - O VESTUÁRIO	52
Os tipos de vestuário	52
Os materiais têxteis	53
A higiene do vestuário	55
TEMA 7 - A SEGURANÇA	56
Os itinerários	56
Os sinais de trânsito	58
As regras de trânsito	59
Os cuidados a ter com líquidos inflamáveis, objectos cortantes, venenos e escadas	60
TEMA 8 – AS PLANTAS	63
Estrutura das plantas	63
A importância das plantas	64
Os cuidados a ter com as plantas	66
TEMA 9 – OS ANIMAIS	69
Os animais domésticos e os animais selvagens	69
Estrutura dos animais	70
A importância dos animais	73

A descoberta de si próprio



A MINHA IDENTIFICAÇÃO

Eu chamo-me _____ .

Em casa chamam-me _____ .

Eu sou: menino menina

Tenho _____ anos.

Nasci no dia _____ do mês _____ do ano _____ .

O meu país é _____ .

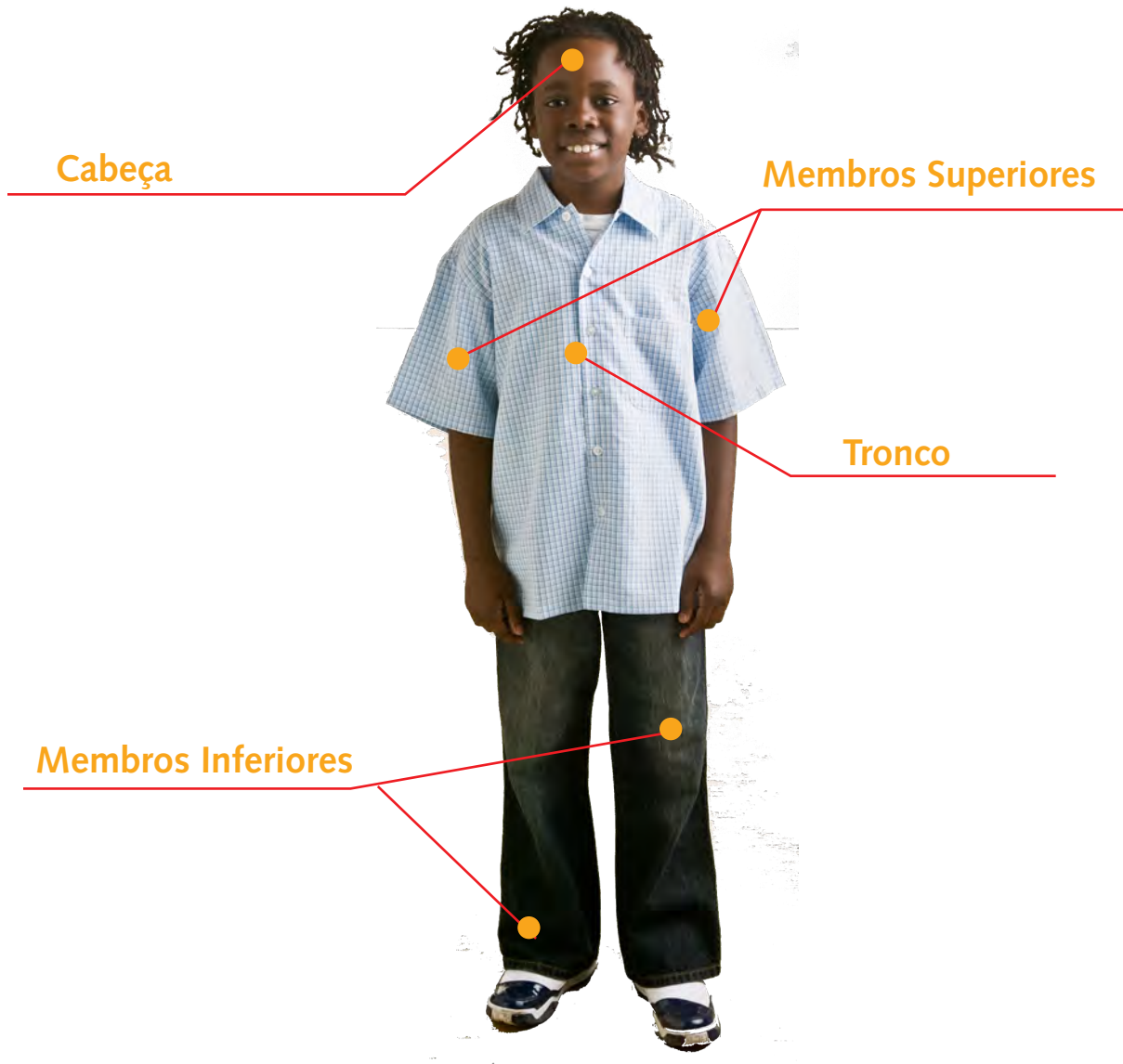


Marca no calendário o mês e o dia dos teus anos.

<p>Janeiro</p> <table border="1"> <thead> <tr><th>Seg</th><th>Ter</th><th>Qua</th><th>Qui</th><th>Sex</th><th>Sáb</th><th>Dom</th></tr> </thead> <tbody> <tr><td>1</td><td>2</td><td>3</td><td>4</td><td>5</td><td>6</td><td>7</td></tr> <tr><td>8</td><td>9</td><td>10</td><td>11</td><td>12</td><td>13</td><td>14</td></tr> <tr><td>15</td><td>16</td><td>17</td><td>18</td><td>19</td><td>20</td><td>21</td></tr> <tr><td>22</td><td>23</td><td>24</td><td>25</td><td>26</td><td>27</td><td>28</td></tr> <tr><td>29</td><td>30</td><td>31</td><td></td><td></td><td></td><td></td></tr> </tbody> </table>	Seg	Ter	Qua	Qui	Sex	Sáb	Dom	1	2	3	4	5	6	7	8	9	10	11	12	13	14	15	16	17	18	19	20	21	22	23	24	25	26	27	28	29	30	31					<p>Fevereiro</p> <table border="1"> <thead> <tr><th>Seg</th><th>Ter</th><th>Qua</th><th>Qui</th><th>Sex</th><th>Sáb</th><th>Dom</th></tr> </thead> <tbody> <tr><td>5</td><td></td><td></td><td>1</td><td>2</td><td>3</td><td>4</td></tr> <tr><td>6</td><td>5</td><td>6</td><td>7</td><td>8</td><td>9</td><td>10</td></tr> <tr><td>11</td><td>12</td><td>13</td><td>14</td><td>15</td><td>16</td><td>17</td></tr> <tr><td>18</td><td>19</td><td>20</td><td>21</td><td>22</td><td>23</td><td>24</td></tr> <tr><td>25</td><td>26</td><td>27</td><td>28</td><td></td><td></td><td></td></tr> </tbody> </table>	Seg	Ter	Qua	Qui	Sex	Sáb	Dom	5			1	2	3	4	6	5	6	7	8	9	10	11	12	13	14	15	16	17	18	19	20	21	22	23	24	25	26	27	28				<p>Março</p> <table border="1"> <thead> <tr><th>Seg</th><th>Ter</th><th>Qua</th><th>Qui</th><th>Sex</th><th>Sáb</th><th>Dom</th></tr> </thead> <tbody> <tr><td>8</td><td></td><td></td><td></td><td>1</td><td>2</td><td>3</td></tr> <tr><td>4</td><td>5</td><td>6</td><td>7</td><td>8</td><td>9</td><td>10</td></tr> <tr><td>11</td><td>12</td><td>13</td><td>14</td><td>15</td><td>16</td><td>17</td></tr> <tr><td>18</td><td>19</td><td>20</td><td>21</td><td>22</td><td>23</td><td>24</td></tr> <tr><td>25</td><td>26</td><td>27</td><td>28</td><td>29</td><td>30</td><td>31</td></tr> </tbody> </table>	Seg	Ter	Qua	Qui	Sex	Sáb	Dom	8				1	2	3	4	5	6	7	8	9	10	11	12	13	14	15	16	17	18	19	20	21	22	23	24	25	26	27	28	29	30	31	<p>Abril</p> <table border="1"> <thead> <tr><th>Seg</th><th>Ter</th><th>Qua</th><th>Qui</th><th>Sex</th><th>Sáb</th><th>Dom</th></tr> </thead> <tbody> <tr><td>13</td><td></td><td></td><td></td><td></td><td></td><td>1</td></tr> <tr><td>14</td><td>2</td><td>3</td><td>4</td><td>5</td><td>6</td><td>7</td></tr> <tr><td>8</td><td>9</td><td>10</td><td>11</td><td>12</td><td>13</td><td>14</td></tr> <tr><td>15</td><td>16</td><td>17</td><td>18</td><td>19</td><td>20</td><td>21</td></tr> <tr><td>22</td><td>23</td><td>24</td><td>25</td><td>26</td><td>27</td><td>28</td></tr> <tr><td>29</td><td>30</td><td></td><td></td><td></td><td></td><td></td></tr> </tbody> </table>	Seg	Ter	Qua	Qui	Sex	Sáb	Dom	13						1	14	2	3	4	5	6	7	8	9	10	11	12	13	14	15	16	17	18	19	20	21	22	23	24	25	26	27	28	29	30																										
Seg	Ter	Qua	Qui	Sex	Sáb	Dom																																																																																																																																																																																																	
1	2	3	4	5	6	7																																																																																																																																																																																																	
8	9	10	11	12	13	14																																																																																																																																																																																																	
15	16	17	18	19	20	21																																																																																																																																																																																																	
22	23	24	25	26	27	28																																																																																																																																																																																																	
29	30	31																																																																																																																																																																																																					
Seg	Ter	Qua	Qui	Sex	Sáb	Dom																																																																																																																																																																																																	
5			1	2	3	4																																																																																																																																																																																																	
6	5	6	7	8	9	10																																																																																																																																																																																																	
11	12	13	14	15	16	17																																																																																																																																																																																																	
18	19	20	21	22	23	24																																																																																																																																																																																																	
25	26	27	28																																																																																																																																																																																																				
Seg	Ter	Qua	Qui	Sex	Sáb	Dom																																																																																																																																																																																																	
8				1	2	3																																																																																																																																																																																																	
4	5	6	7	8	9	10																																																																																																																																																																																																	
11	12	13	14	15	16	17																																																																																																																																																																																																	
18	19	20	21	22	23	24																																																																																																																																																																																																	
25	26	27	28	29	30	31																																																																																																																																																																																																	
Seg	Ter	Qua	Qui	Sex	Sáb	Dom																																																																																																																																																																																																	
13						1																																																																																																																																																																																																	
14	2	3	4	5	6	7																																																																																																																																																																																																	
8	9	10	11	12	13	14																																																																																																																																																																																																	
15	16	17	18	19	20	21																																																																																																																																																																																																	
22	23	24	25	26	27	28																																																																																																																																																																																																	
29	30																																																																																																																																																																																																						
<p>Maio</p> <table border="1"> <thead> <tr><th>Seg</th><th>Ter</th><th>Qua</th><th>Qui</th><th>Sex</th><th>Sáb</th><th>Dom</th></tr> </thead> <tbody> <tr><td>18</td><td></td><td></td><td></td><td></td><td></td><td>1</td></tr> <tr><td>19</td><td>2</td><td>3</td><td>4</td><td>5</td><td>6</td><td></td></tr> <tr><td>7</td><td>8</td><td>9</td><td>10</td><td>11</td><td>12</td><td>13</td></tr> <tr><td>14</td><td>15</td><td>16</td><td>17</td><td>18</td><td>19</td><td>20</td></tr> <tr><td>21</td><td>22</td><td>23</td><td>24</td><td>25</td><td>26</td><td>27</td></tr> <tr><td>28</td><td>29</td><td>30</td><td>31</td><td></td><td></td><td></td></tr> </tbody> </table>	Seg	Ter	Qua	Qui	Sex	Sáb	Dom	18						1	19	2	3	4	5	6		7	8	9	10	11	12	13	14	15	16	17	18	19	20	21	22	23	24	25	26	27	28	29	30	31				<p>Junho</p> <table border="1"> <thead> <tr><th>Seg</th><th>Ter</th><th>Qua</th><th>Qui</th><th>Sex</th><th>Sáb</th><th>Dom</th></tr> </thead> <tbody> <tr><td>22</td><td></td><td></td><td></td><td></td><td></td><td>1</td></tr> <tr><td>23</td><td>2</td><td>3</td><td>4</td><td>5</td><td>6</td><td>7</td></tr> <tr><td>8</td><td>9</td><td>10</td><td>11</td><td>12</td><td>13</td><td>14</td></tr> <tr><td>15</td><td>16</td><td>17</td><td>18</td><td>19</td><td>20</td><td>21</td></tr> <tr><td>22</td><td>23</td><td>24</td><td>25</td><td>26</td><td>27</td><td>28</td></tr> <tr><td>29</td><td>30</td><td></td><td></td><td></td><td></td><td></td></tr> </tbody> </table>	Seg	Ter	Qua	Qui	Sex	Sáb	Dom	22						1	23	2	3	4	5	6	7	8	9	10	11	12	13	14	15	16	17	18	19	20	21	22	23	24	25	26	27	28	29	30						<p>Julho</p> <table border="1"> <thead> <tr><th>Seg</th><th>Ter</th><th>Qua</th><th>Qui</th><th>Sex</th><th>Sáb</th><th>Dom</th></tr> </thead> <tbody> <tr><td>26</td><td></td><td></td><td></td><td></td><td></td><td>1</td></tr> <tr><td>27</td><td>2</td><td>3</td><td>4</td><td>5</td><td>6</td><td>7</td></tr> <tr><td>8</td><td>9</td><td>10</td><td>11</td><td>12</td><td>13</td><td>14</td></tr> <tr><td>15</td><td>16</td><td>17</td><td>18</td><td>19</td><td>20</td><td>21</td></tr> <tr><td>22</td><td>23</td><td>24</td><td>25</td><td>26</td><td>27</td><td>28</td></tr> <tr><td>29</td><td>30</td><td>31</td><td></td><td></td><td></td><td></td></tr> </tbody> </table>	Seg	Ter	Qua	Qui	Sex	Sáb	Dom	26						1	27	2	3	4	5	6	7	8	9	10	11	12	13	14	15	16	17	18	19	20	21	22	23	24	25	26	27	28	29	30	31					<p>Agosto</p> <table border="1"> <thead> <tr><th>Seg</th><th>Ter</th><th>Qua</th><th>Qui</th><th>Sex</th><th>Sáb</th><th>Dom</th></tr> </thead> <tbody> <tr><td>31</td><td></td><td></td><td></td><td></td><td></td><td>1</td></tr> <tr><td>2</td><td>3</td><td>4</td><td>5</td><td>6</td><td>7</td><td>8</td></tr> <tr><td>9</td><td>10</td><td>11</td><td>12</td><td>13</td><td>14</td><td>15</td></tr> <tr><td>16</td><td>17</td><td>18</td><td>19</td><td>20</td><td>21</td><td>22</td></tr> <tr><td>23</td><td>24</td><td>25</td><td>26</td><td>27</td><td>28</td><td>29</td></tr> <tr><td>30</td><td>31</td><td></td><td></td><td></td><td></td><td></td></tr> </tbody> </table>	Seg	Ter	Qua	Qui	Sex	Sáb	Dom	31						1	2	3	4	5	6	7	8	9	10	11	12	13	14	15	16	17	18	19	20	21	22	23	24	25	26	27	28	29	30	31					
Seg	Ter	Qua	Qui	Sex	Sáb	Dom																																																																																																																																																																																																	
18						1																																																																																																																																																																																																	
19	2	3	4	5	6																																																																																																																																																																																																		
7	8	9	10	11	12	13																																																																																																																																																																																																	
14	15	16	17	18	19	20																																																																																																																																																																																																	
21	22	23	24	25	26	27																																																																																																																																																																																																	
28	29	30	31																																																																																																																																																																																																				
Seg	Ter	Qua	Qui	Sex	Sáb	Dom																																																																																																																																																																																																	
22						1																																																																																																																																																																																																	
23	2	3	4	5	6	7																																																																																																																																																																																																	
8	9	10	11	12	13	14																																																																																																																																																																																																	
15	16	17	18	19	20	21																																																																																																																																																																																																	
22	23	24	25	26	27	28																																																																																																																																																																																																	
29	30																																																																																																																																																																																																						
Seg	Ter	Qua	Qui	Sex	Sáb	Dom																																																																																																																																																																																																	
26						1																																																																																																																																																																																																	
27	2	3	4	5	6	7																																																																																																																																																																																																	
8	9	10	11	12	13	14																																																																																																																																																																																																	
15	16	17	18	19	20	21																																																																																																																																																																																																	
22	23	24	25	26	27	28																																																																																																																																																																																																	
29	30	31																																																																																																																																																																																																					
Seg	Ter	Qua	Qui	Sex	Sáb	Dom																																																																																																																																																																																																	
31						1																																																																																																																																																																																																	
2	3	4	5	6	7	8																																																																																																																																																																																																	
9	10	11	12	13	14	15																																																																																																																																																																																																	
16	17	18	19	20	21	22																																																																																																																																																																																																	
23	24	25	26	27	28	29																																																																																																																																																																																																	
30	31																																																																																																																																																																																																						
<p>Setembro</p> <table border="1"> <thead> <tr><th>Seg</th><th>Ter</th><th>Qua</th><th>Qui</th><th>Sex</th><th>Sáb</th><th>Dom</th></tr> </thead> <tbody> <tr><td>35</td><td></td><td></td><td></td><td></td><td></td><td>1</td></tr> <tr><td>2</td><td>3</td><td>4</td><td>5</td><td>6</td><td>7</td><td>8</td></tr> <tr><td>9</td><td>10</td><td>11</td><td>12</td><td>13</td><td>14</td><td>15</td></tr> <tr><td>16</td><td>17</td><td>18</td><td>19</td><td>20</td><td>21</td><td>22</td></tr> <tr><td>23</td><td>24</td><td>25</td><td>26</td><td>27</td><td>28</td><td>29</td></tr> <tr><td>30</td><td></td><td></td><td></td><td></td><td></td><td></td></tr> </tbody> </table>	Seg	Ter	Qua	Qui	Sex	Sáb	Dom	35						1	2	3	4	5	6	7	8	9	10	11	12	13	14	15	16	17	18	19	20	21	22	23	24	25	26	27	28	29	30							<p>Outubro</p> <table border="1"> <thead> <tr><th>Seg</th><th>Ter</th><th>Qua</th><th>Qui</th><th>Sex</th><th>Sáb</th><th>Dom</th></tr> </thead> <tbody> <tr><td>40</td><td></td><td></td><td></td><td></td><td></td><td>1</td></tr> <tr><td>41</td><td>2</td><td>3</td><td>4</td><td>5</td><td>6</td><td>7</td></tr> <tr><td>8</td><td>9</td><td>10</td><td>11</td><td>12</td><td>13</td><td>14</td></tr> <tr><td>15</td><td>16</td><td>17</td><td>18</td><td>19</td><td>20</td><td>21</td></tr> <tr><td>22</td><td>23</td><td>24</td><td>25</td><td>26</td><td>27</td><td>28</td></tr> <tr><td>29</td><td>30</td><td>31</td><td></td><td></td><td></td><td></td></tr> </tbody> </table>	Seg	Ter	Qua	Qui	Sex	Sáb	Dom	40						1	41	2	3	4	5	6	7	8	9	10	11	12	13	14	15	16	17	18	19	20	21	22	23	24	25	26	27	28	29	30	31					<p>Novembro</p> <table border="1"> <thead> <tr><th>Seg</th><th>Ter</th><th>Qua</th><th>Qui</th><th>Sex</th><th>Sáb</th><th>Dom</th></tr> </thead> <tbody> <tr><td>44</td><td></td><td></td><td></td><td></td><td></td><td>1</td></tr> <tr><td>45</td><td>2</td><td>3</td><td>4</td><td>5</td><td>6</td><td>7</td></tr> <tr><td>8</td><td>9</td><td>10</td><td>11</td><td>12</td><td>13</td><td>14</td></tr> <tr><td>15</td><td>16</td><td>17</td><td>18</td><td>19</td><td>20</td><td>21</td></tr> <tr><td>22</td><td>23</td><td>24</td><td>25</td><td>26</td><td>27</td><td>28</td></tr> <tr><td>29</td><td>30</td><td></td><td></td><td></td><td></td><td></td></tr> </tbody> </table>	Seg	Ter	Qua	Qui	Sex	Sáb	Dom	44						1	45	2	3	4	5	6	7	8	9	10	11	12	13	14	15	16	17	18	19	20	21	22	23	24	25	26	27	28	29	30						<p>Dezembro</p> <table border="1"> <thead> <tr><th>Seg</th><th>Ter</th><th>Qua</th><th>Qui</th><th>Sex</th><th>Sáb</th><th>Dom</th></tr> </thead> <tbody> <tr><td>48</td><td></td><td></td><td></td><td></td><td></td><td>1</td></tr> <tr><td>49</td><td>2</td><td>3</td><td>4</td><td>5</td><td>6</td><td>7</td></tr> <tr><td>8</td><td>9</td><td>10</td><td>11</td><td>12</td><td>13</td><td>14</td></tr> <tr><td>15</td><td>16</td><td>17</td><td>18</td><td>19</td><td>20</td><td>21</td></tr> <tr><td>22</td><td>23</td><td>24</td><td>25</td><td>26</td><td>27</td><td>28</td></tr> <tr><td>29</td><td>30</td><td>31</td><td></td><td></td><td></td><td></td></tr> </tbody> </table>	Seg	Ter	Qua	Qui	Sex	Sáb	Dom	48						1	49	2	3	4	5	6	7	8	9	10	11	12	13	14	15	16	17	18	19	20	21	22	23	24	25	26	27	28	29	30	31				
Seg	Ter	Qua	Qui	Sex	Sáb	Dom																																																																																																																																																																																																	
35						1																																																																																																																																																																																																	
2	3	4	5	6	7	8																																																																																																																																																																																																	
9	10	11	12	13	14	15																																																																																																																																																																																																	
16	17	18	19	20	21	22																																																																																																																																																																																																	
23	24	25	26	27	28	29																																																																																																																																																																																																	
30																																																																																																																																																																																																							
Seg	Ter	Qua	Qui	Sex	Sáb	Dom																																																																																																																																																																																																	
40						1																																																																																																																																																																																																	
41	2	3	4	5	6	7																																																																																																																																																																																																	
8	9	10	11	12	13	14																																																																																																																																																																																																	
15	16	17	18	19	20	21																																																																																																																																																																																																	
22	23	24	25	26	27	28																																																																																																																																																																																																	
29	30	31																																																																																																																																																																																																					
Seg	Ter	Qua	Qui	Sex	Sáb	Dom																																																																																																																																																																																																	
44						1																																																																																																																																																																																																	
45	2	3	4	5	6	7																																																																																																																																																																																																	
8	9	10	11	12	13	14																																																																																																																																																																																																	
15	16	17	18	19	20	21																																																																																																																																																																																																	
22	23	24	25	26	27	28																																																																																																																																																																																																	
29	30																																																																																																																																																																																																						
Seg	Ter	Qua	Qui	Sex	Sáb	Dom																																																																																																																																																																																																	
48						1																																																																																																																																																																																																	
49	2	3	4	5	6	7																																																																																																																																																																																																	
8	9	10	11	12	13	14																																																																																																																																																																																																	
15	16	17	18	19	20	21																																																																																																																																																																																																	
22	23	24	25	26	27	28																																																																																																																																																																																																	
29	30	31																																																																																																																																																																																																					

O MEU CORPO

Esta criança parece-se contigo, porque o corpo dela é composto por cabeça, tronco, membros superiores (braços, mãos e dedos) e membros inferiores (pernas, pés e dedos).



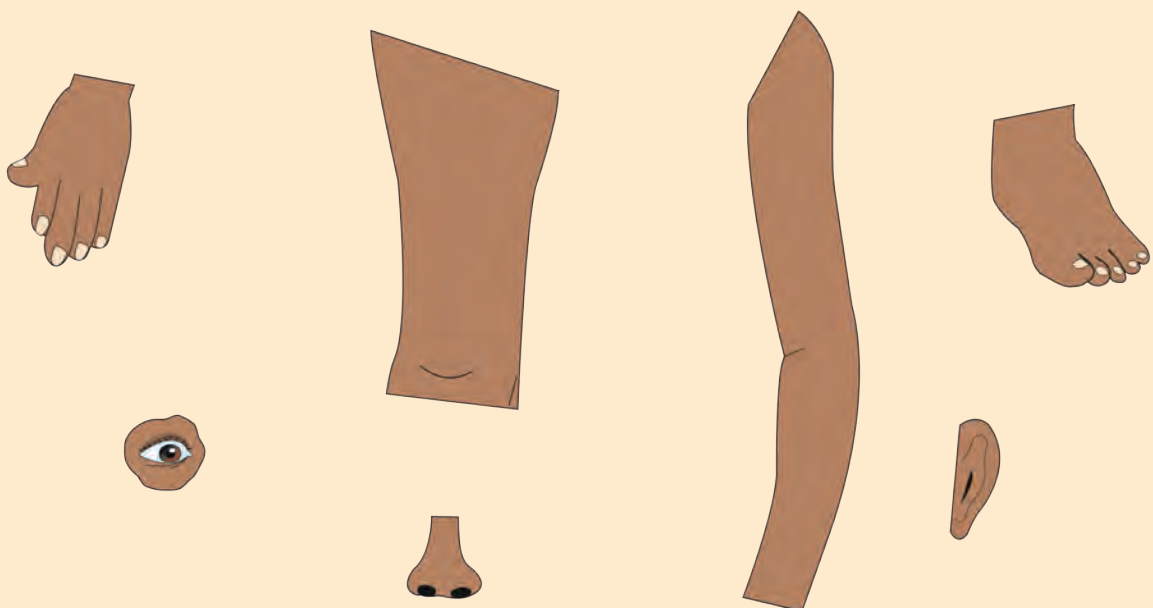
Na cabeça tens o cabelo, as orelhas, os olhos, o nariz e a boca.
No tronco está o peito e a barriga.

Atividade

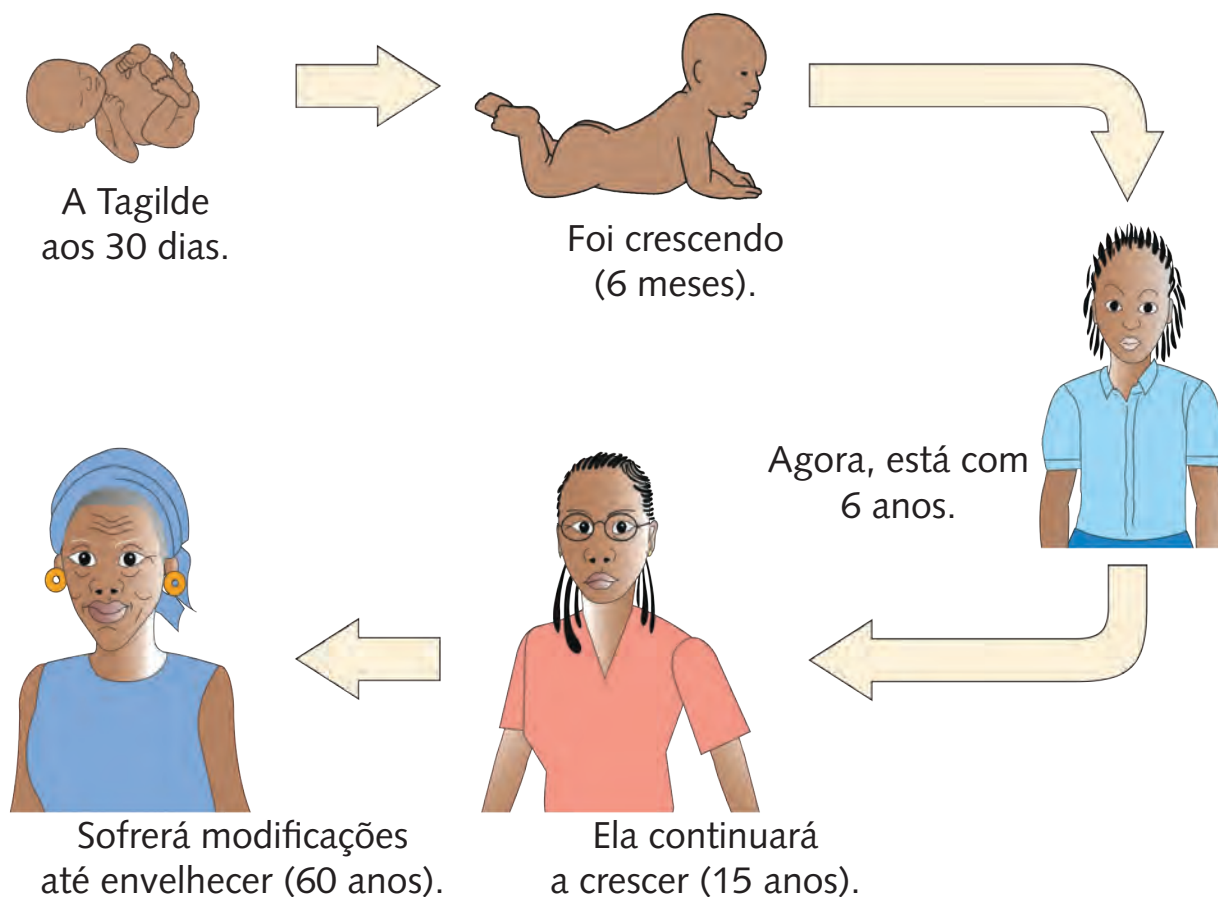
1. Recorta as partes que compõem a figura e cola-as numa cartolina ou folha branca.
Coloca cada parte no seu devido lugar, formando o corpo inteiro.



2. Identifica a tua cabeça, o tronco, os membros superiores e os inferiores.
3. Reconhece os elementos que constituem os membros superiores.



Quando nascemos, somos tão pequeninos...; Com o tempo, aumentamos de tamanho e de peso.



Actividade

1. Completa.

Quando nasci pesava _____ quilogramas e agora peso _____ quilogramas.

Media _____ centímetros e agora meço _____ centímetros.

As pessoas podem ser do sexo masculino ou do sexo feminino.

Sexo masculino



O menino



O rapaz



O homem



O avô



O João é um menino.

Sexo feminino



A menina



A rapariga



A mulher



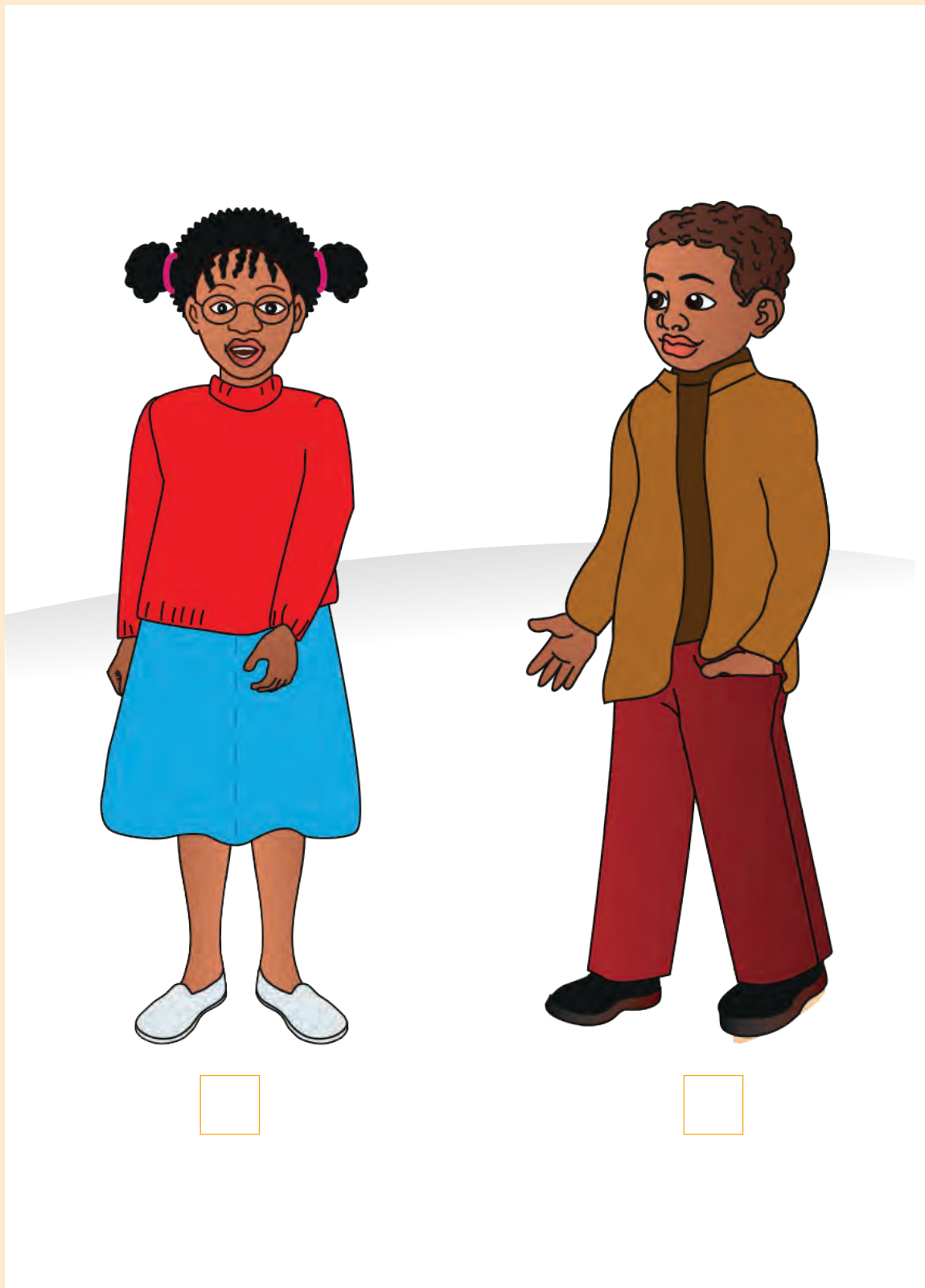
A avó



A Cássia é uma menina.

Actividade

1. Coloca um **X** na figura do menino e uma bolinha na figura da menina.



OS ÓRGÃOS DOS SENTIDOS

Eu oiço o som da natureza através dos meus ouvidos, vejo por meio dos meus olhos, através das minhas narinas sinto o cheiro bom das flores, por meio da língua sinto o sabor dos alimentos e através da pele sinto o calor e o frio. Agora, sabes que os órgãos dos sentidos são: audição (ouvidos), visão (olhos), olfacto (nariz), paladar (boca) e tacto (pele).



Atenção: comer muitos gelados faz mal aos dentes e à barriga.



TEMA 1

Agora que aprendeste os órgãos de sentidos, sabias que:



O ouvido é o órgão do sentido da audição.



A língua é o órgão do sentido do gosto.



Os olhos são os órgãos do sentido da visão.



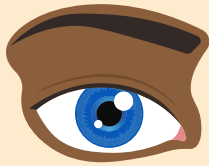
O nariz faz parte dos órgãos do sentido do olfacto.



A pele é o órgão do sentido do tacto.

Actividade

1. Legenda as figuras que representam os 5 órgãos dos sentidos.



2. Liga correctamente cada uma das figuras com a palavra que lhe corresponde.



•



•



•



•



•

• Tacto

• Gosto

• Visão

• Audição

• Cheiro (olfacto)

A SAÚDE DO MEU CORPO

O ambiente em que nos encontramos tem muita poeira e micróbios. Para se ter boa saúde, precisamos de cuidar da higiene do nosso corpo.

Higiene do corpo

Para cuidar da higiene do corpo, todos os dias, quando o Juca acorda, realiza as seguintes actividades: toma banho com água limpa e sabão, escova os dentes com água limpa e pasta de dentes, troca de roupa passada a ferro, penteia o cabelo, lava sempre as mãos com água limpa e sabão antes de cada refeição e depois de usar a casa de banho para as suas necessidades.

Actividade

1. Ordena os actos realizados pelo Juca, todas as manhãs, escrevendo números nos quadrados.



A Sofia, para cuidar da higiene da boca, lava os dentes ao acordar, depois de cada refeição e ao deitar. Ela tem 7 anos e tem 20 dentes.

Observa como a Sofia faz para ter os dentes saudáveis:



- 1.º Escova os dentes na parte de dentro;
- 2.º Escova os dentes na parte de fora;
- 3.º Escova a parte de cima dos dentes de mastigação;
- 4.º Guarda sempre a escova de dentes num copo limpo e a pasta de dentes fica sempre tapada.

Ela também vai ao dentista duas vezes ao ano para manter a saúde dos seus dentes.

Actividade

1. Observa as figuras abaixo e coloca um **X** nos meninos que cuidam bem dos seus dentes.



Higiene alimentar

Para ter força e energia, o corpo precisa de alimentos. A alimentação saudável é constituída por vários tipos de alimentos como a carne, o peixe, os ovos, o leite, a fruta, os legumes e outros. A água também deve fazer parte da alimentação, porque ajuda a manter o corpo saudável.

Os alimentos devem ser bem cuidados e guardados no frigorífico ou em lugares limpos e frescos e devem estar dentro do prazo de validade.

Os alimentos mal conservados e fora do prazo provocam doenças que podem mesmo matar.



Roda dos alimentos saudáveis.



Os alimentos devem ser ingeridos devagar e em quantidades suficientes para não nos engasgarmos e vivermos com saúde.

Tenho 30 minutos para o almoço. Como devagar para mastigar bem os alimentos e fazer a digestão.



2. Os alimentos devem ser bem cuidados e guardados em lugares secos e frescos. Observa as figuras abaixo e pinta com uma bolinha verde os lugares frescos para guardar os alimentos e com cor vermelha os lugares proibidos para guardar os alimentos.

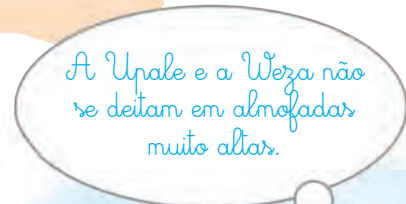
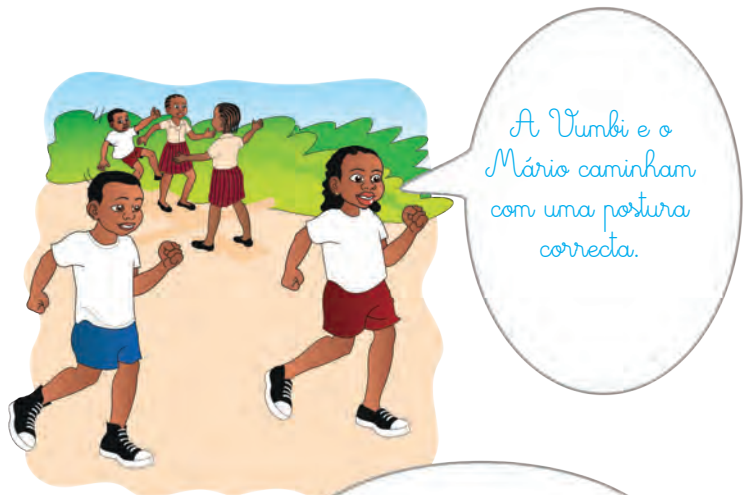


Já sei que:

- Conheço a natureza porque com os meus olhos vejo a sua beleza, com o meu nariz sinto o cheiro das flores, com a língua sinto o sabor dos alimentos, com os ouvidos oiço o cantar dos pássaros e com a pele que reveste o meu corpo sinto calor ou frio. Os olhos, o nariz, a língua, os ouvidos e a pele são os meus órgãos dos sentidos;
- Devo tomar banho todos os dias, pelo menos uma vez;
- Devo lavar a boca e escovar os dentes ao acordar, depois de cada refeição e ao deitar;
- Devo consultar o dentista pelo menos duas vezes ao ano;
- Devo usar sempre roupas limpas e passadas a ferro;
- Os alimentos devem ser conservados em lugares frescos e secos;
- Devo ter uma alimentação variada e equilibrada.

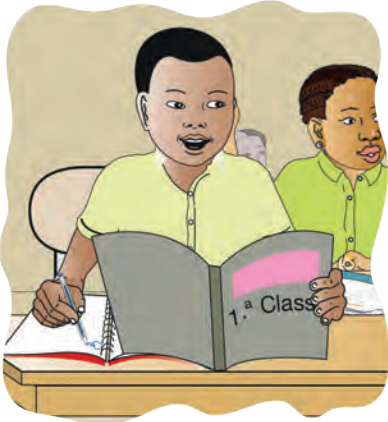
As posturas correctas, o repouso, o sono e as vacinas

Para ter saúde, é preciso ter uma postura correcta ao sentar, deitar ou enquanto caminho. O repouso, o sono e as vacinas também ajudam a conservar a minha saúde.



TEMA 1

Ao dormir 8 a 10 horas por noite e repousar depois das actividades podes crescer saudavelmente.



O Joaquim e a Emília dormem 10 horas por noite, por isso, estão sempre bem dispostos e crescem bem.



A Joana só dorme 5 horas por noite. Ela não participa nas aulas porque não dorme o suficiente.

As vacinas

As crianças devem apanhar todas as vacinas para crescerem com saúde.



O Ndombaxi, o Katiavala e a Kasova tomaram todas as vacinas do plano de saúde, por isso são saudáveis. Os seus pais respeitaram o calendário de vacinação obrigatória.



O Tunga ficou debilitado, porque os pais não respeitaram o calendário de vacinação.

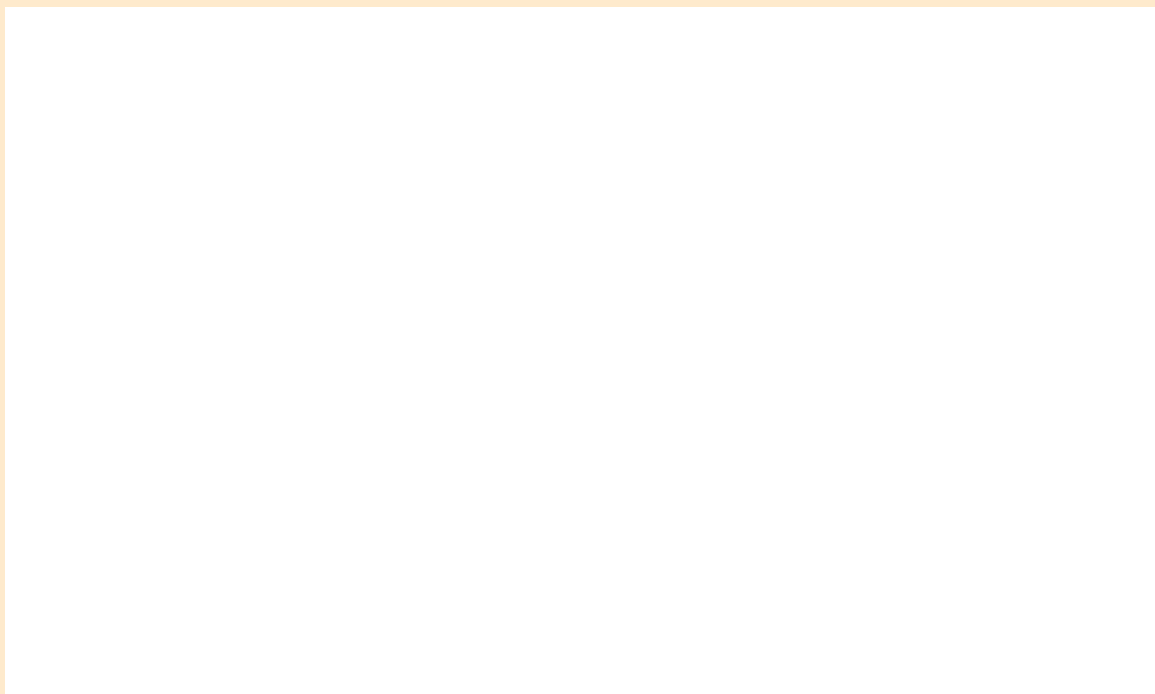
NOTA: As vacinas são muito importantes, porque protegem a saúde das pessoas. Enquanto os pais respeitarem o calendário de vacinação dos seus filhos, as crianças tornam-se mais fortes e saudáveis, porque o seu corpo está protegido.

Já sei que:

- Devo ter uma postura correcta ao sentar, ao deitar, ao caminhar e ao falar com as pessoas;
- Devo dormir 8 a 10 horas de noite para ter boa saúde;
- Devo apanhar todas as vacinas para evitar contrair doenças;
- As vacinas protegem o corpo de várias doenças.

Actividade

1. Faz um desenho de meninos e de meninas felizes e saudáveis a brincarem no pátio da escola.



2. Completa as frases com as palavras do quadro ao lado.

a) Eu durmo _____ horas por noite.

b) Eu _____ no meio das minhas actividades diárias.

c) Apanhei todas as _____, por isso, tenho boa saúde.

repouso
8 a 10
vacinas

A Família

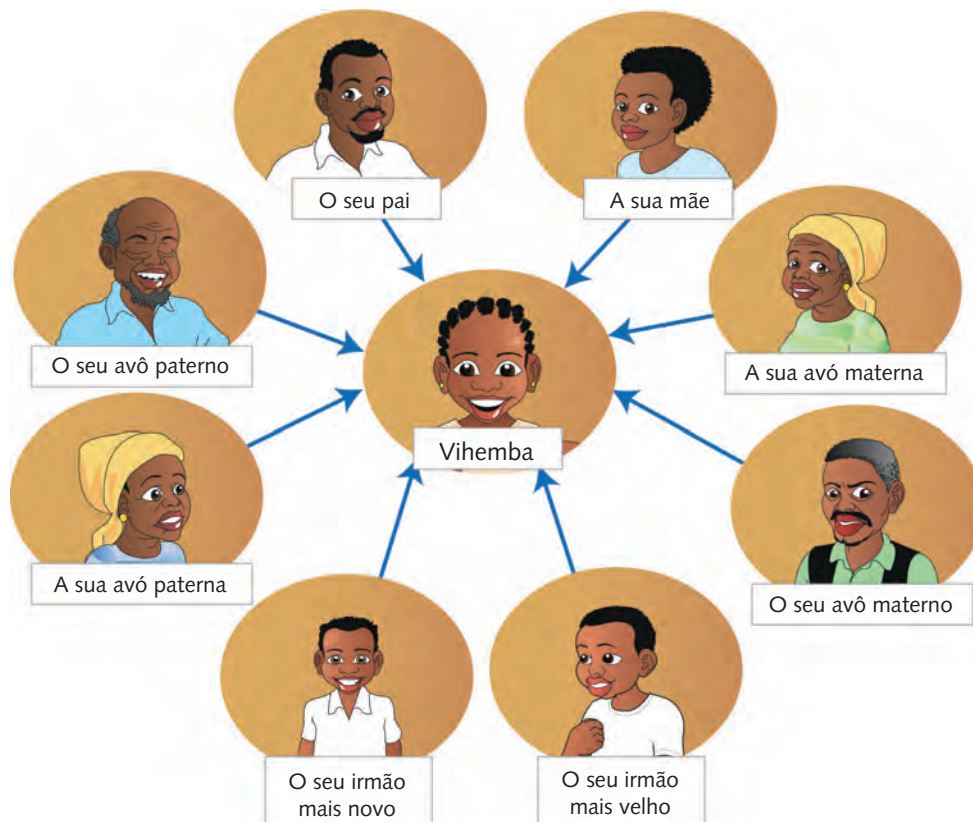


OS MEMBROS DA MINHA FAMÍLIA

A Vihemba vive com os membros da sua família. Os membros da sua família são o pai, a mãe, os irmãos e os avós. Por vezes, alguns tios e primos da Vihemba vão morar na sua casa.

Ela brinca com o seu maninho, com os pais, com os avós e com os primos. A Vihemba é muito feliz com a sua família.

Repara na relação que existe entre ela e os membros da sua família alargada.



Actividade

1. Coloca, nos espaços abaixo, uma fotografia do teu pai e dos teus irmãos.



O meu pai



Os meus irmãos

Eu tenho _____ irmãos.

O 1.º chama-se _____ e tem _____ anos.

O 2.º chama-se _____ e tem _____ anos.

O 3.º chama-se _____ e tem _____ anos.

Eu chamo-me _____ .

Tenho _____ anos.

Há vezes em que os avós visitam os outros familiares que moram longe, que são os tios, os primos e os sobrinhos. Nessa altura, a Vihemba permanece em casa com os pais e com os irmãos que constituem a família nuclear.

A CONVIVÊNCIA COM OUTRAS PESSOAS

No bairro onde a Vihemba vive há muitas casas onde vivem outras pessoas. As pessoas que vivem próximo da casa dela são os seus vizinhos, com os quais ela brinca, passeia, vai ao parque, à escola ou a uma festa. Alguns são seus colegas de escola e outros são seus amigos.

A Vihemba respeita os vizinhos, tanto os mais velhos como os da sua idade. Ela não mexe nas coisas dos seus amigos e dos seus colegas sem a autorização dos proprietários. A Vihemba, também, não insulta nem chama nomes aos seus vizinhos, amigos e colegas.



Já sei que:

1. Os membros da minha família nuclear são o meu pai, a minha mãe e os meus irmãos;
2. Os outros membros da minha família alargada são os meus tios, primos, avós da parte do pai e da mãe;
3. Mantenho relações próximas com os meus vizinhos, amigos, colegas, professores e outros funcionários da escola.

A Habitação



HABITAÇÃO

As casas são diferentes umas das outras. Umas são grandes, outras são pequenas. Podem ser construídas com diferentes materiais. Os materiais podem ser pau-a-pique, madeira, blocos, tijolos, adobe, cobertas com capim, chapas, telhas, entre outros.

Actividade

1. Pinta uma das casas.



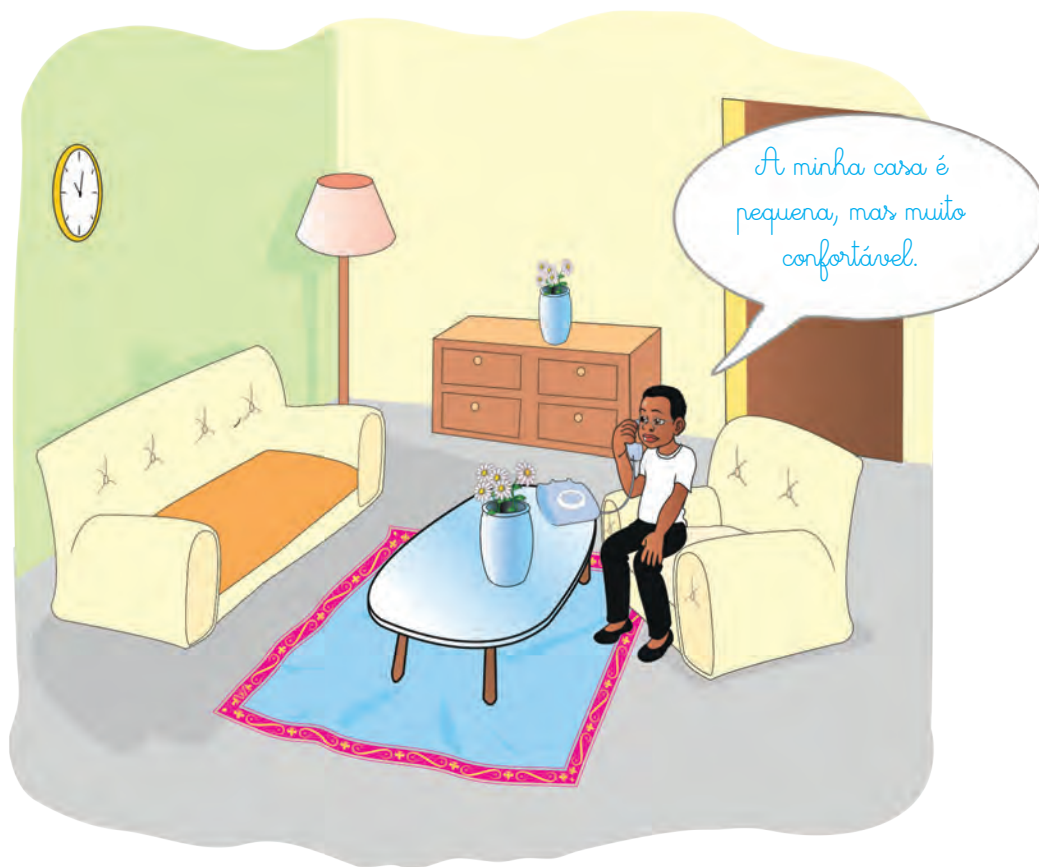
2. Liga, com uma seta, a figura e a frase a que corresponde.



- Casa de pau-a-pique e chapas.
- Casa de bloco e chapas.
- Casa de adobe e capim.
- Casa de tijolo e telhas.

LOCALIZAÇÃO DA HABITAÇÃO

A casa do Muaku e do Félix fica perto do supermercado amarelo e do banco. Situa-se no município do Dala, bairro Mandume, rua 4 de Abril, casa número 12.



Actividade

1. Completa.

A minha casa fica no bairro _____, município de _____.

A minha casa tem _____ quartos, _____ cozinha,
_____ casa de banho, _____ salas.

Já sei que:

- As casas podem ser construídas com diferentes materiais como pau-a-pique, adobe, blocos, madeira e tijolos. Elas podem ser cobertas de capim, chapas, telhas, entre outros materiais.
- Devo saber onde fica localizada a minha casa e conhecer o nome do município, do bairro, da rua, número da casa e a cor, para não me perder.

OS COMPARTIMENTOS DA HABITAÇÃO

Uma casa, para ser confortável, tem de ser bem compartimentada.



A minha mãe ferve água com sabão, cascas de laranja e de limão para limpar a casa de banho. É um cheiro agradável.

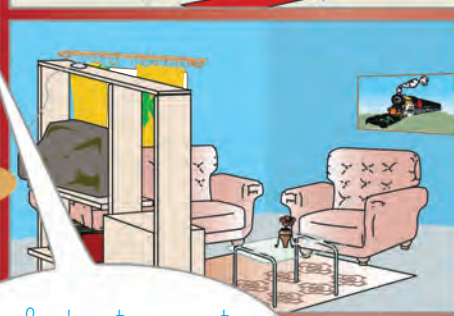
Eu repouso no meu quartinho depois de um dia de estudo e brincadeiras.



Na casa de banho, fazemos a nossa higiene diária.



Na sala de estar, assistimos televisão e descansamos nas horas livres.



Ai que cheirinho agradável! A minha mamã está na cozinha a preparar um jantar delicioso.



A HABITAÇÃO COMO LUGAR DE CONVIVÊNCIA FAMILIAR



TEMA 3

Uma família unida, como a da Tuca, senta-se toda à mesa durante as refeições. Os membros da família conversam amigavelmente e partilham os alimentos.

À noite, sentam-se todos na sala de visitas, assistem à televisão e conversam sobre o que fizeram durante o dia.

Noutras localidades do nosso país, as famílias sentam-se num jango onde conversam, contam histórias, tiram lições das histórias e cantam.



A Nsimba ajuda o papá na cozinha.

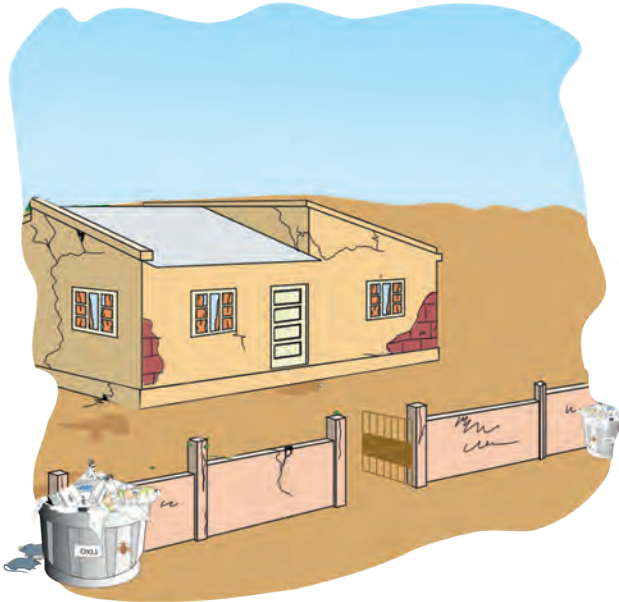


A Nsimba dorme no mesmo quarto que o seu irmão Cassule.

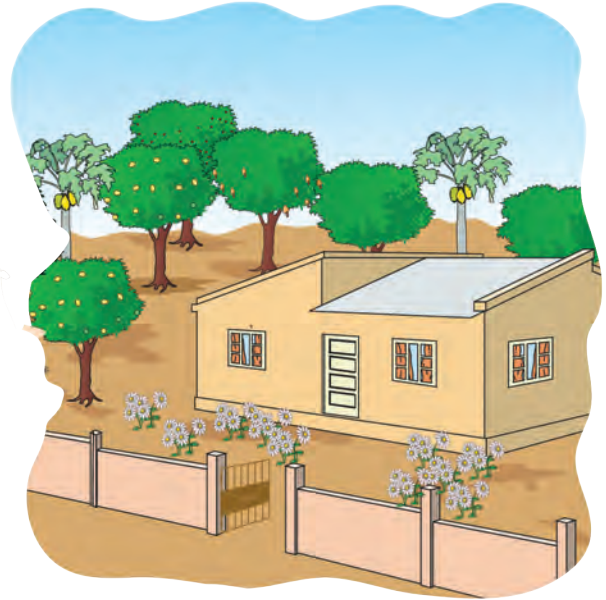


OS CUIDADOS A TER COM A CASA

A nossa saúde também depende das nossas casas.



A casa do Haipinge está suja e mal conservada.



A casa da Jamaba está limpa e bem conservada.

Devemos limpar, arrumar e arejar as nossas casas todos os dias. Cada membro da família deve procurar manter a ordem da casa e ajudar os outros. Os meninos e as meninas devem colaborar na limpeza e na arrumação da casa.





A Ekumbi e a Cassinda cuidam do belo jardim que fica no quintal da sua casa.



Actividade

1. Liga com uma seta os nomes dos compartimentos e dos respectivos objectos:

Quarto •

Cozinha •

Sala •

Jango •

• Fogão

• Cama

• Televisor

• Almofada

• Mesa

• Panelas

• Fogueira

Já sei que:

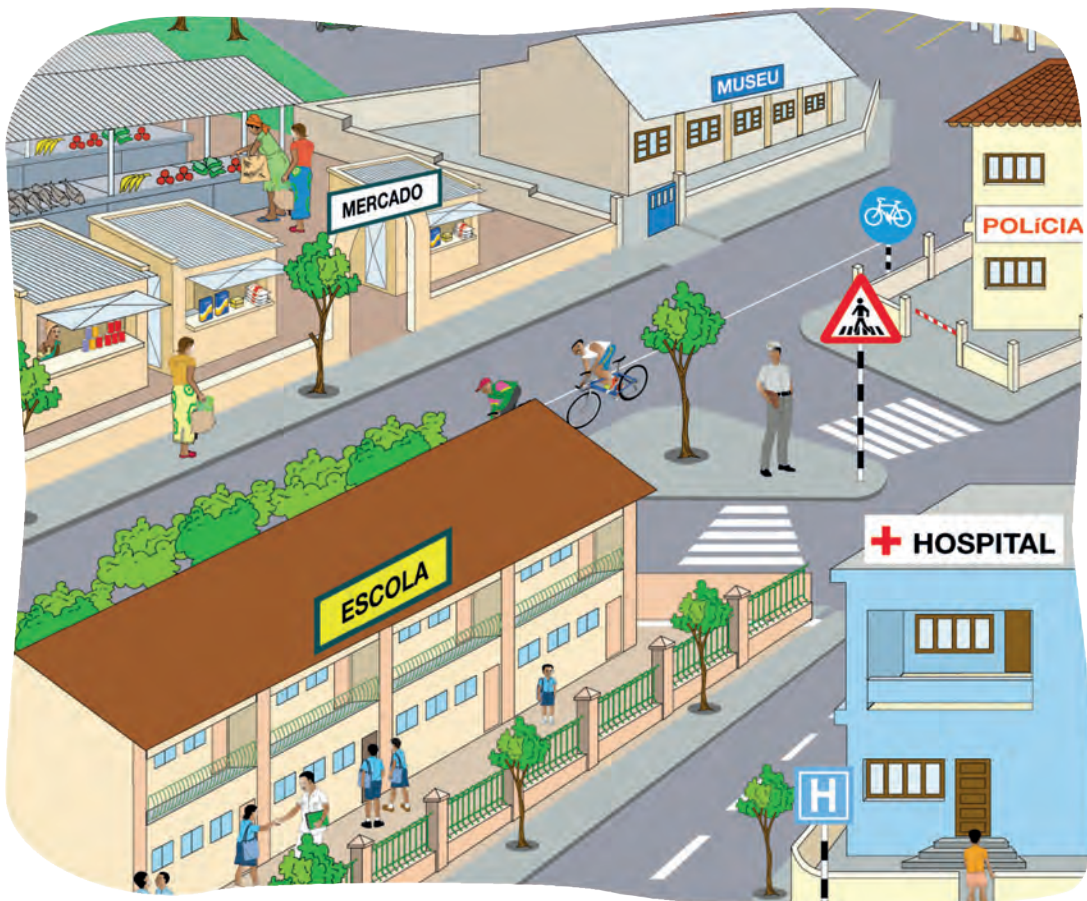
- A nossa casa deve estar sempre limpa para termos saúde;
- Cada compartimento da habitação tem a sua utilidade;
- As tarefas devem ser orientadas para os meninos e para as meninas, sem as diferenciar.

A Escola



A MINHA ESCOLA

Localização da Escola



A escola do Mário localiza-se no município de Viana, à frente do Hospital, perto da Unidade da Polícia, do Mercado e do Museu.

Actividade

1. Completa. Vamos localizar a nossa escola.

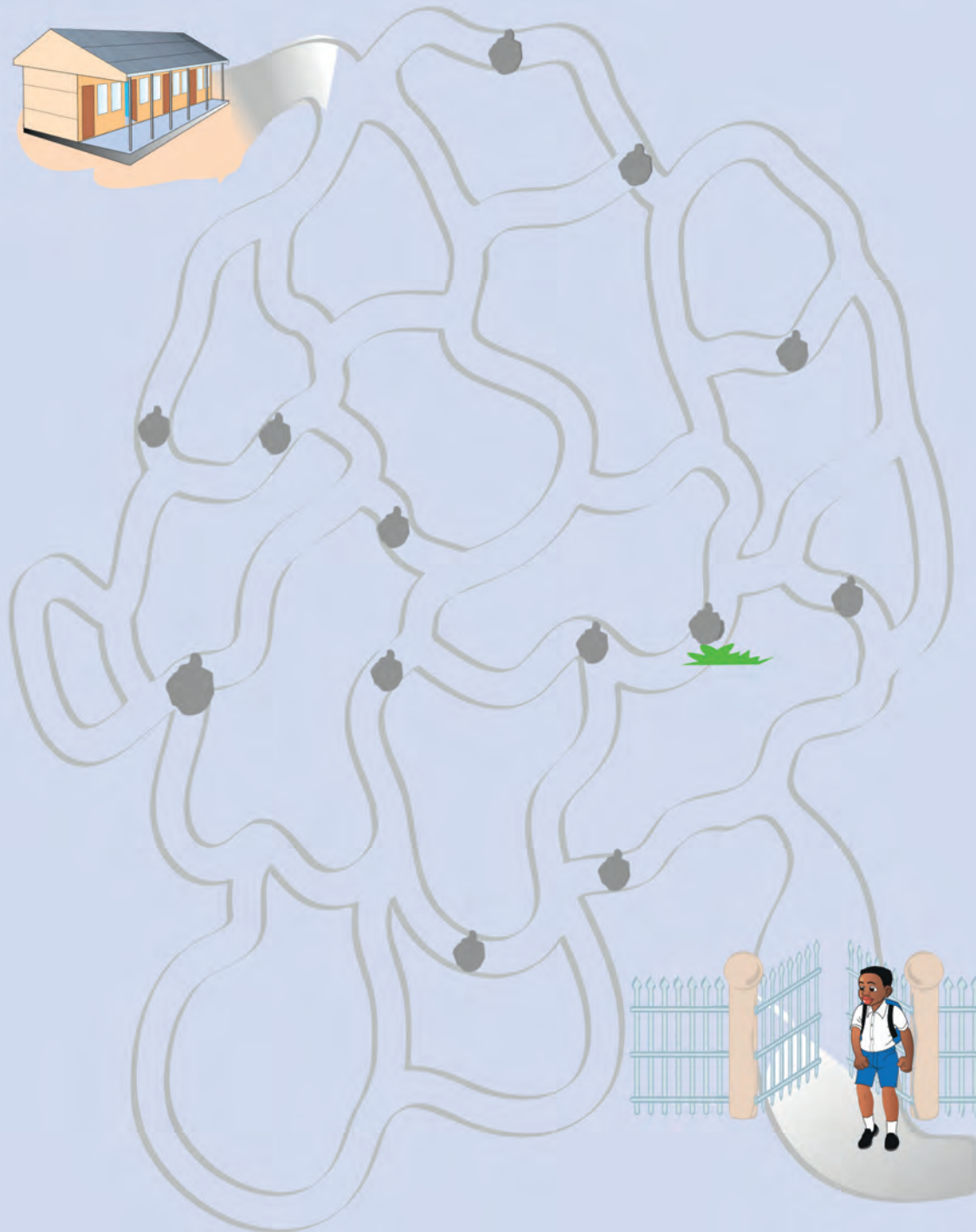
A minha escola localiza-se no município de _____.

É a escola n.º _____.

Está pintada de cor _____.

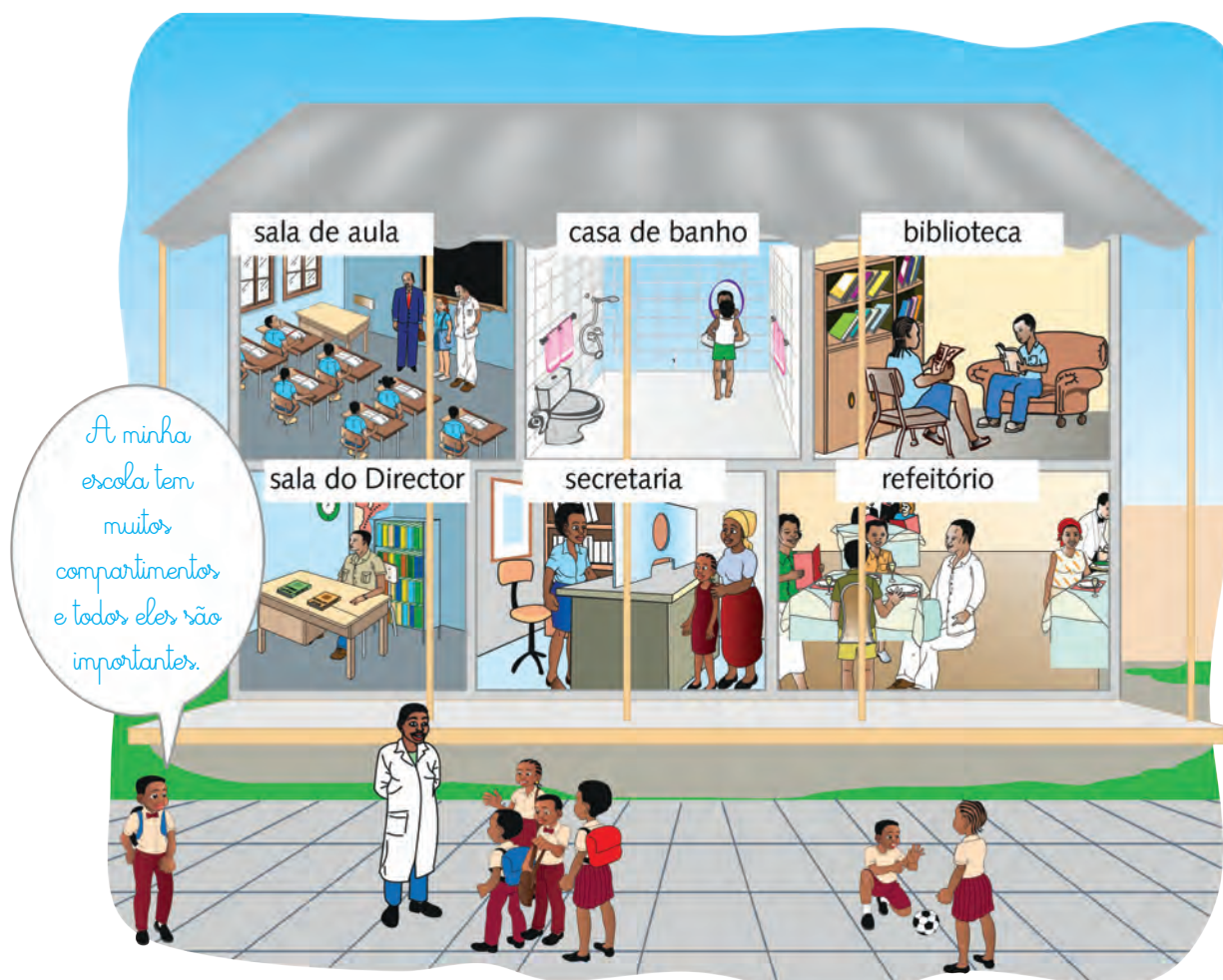


2. Vamos ajudar o João a encontrar o caminho mais seguro para a sua escola.



OS COMPARTIMENTOS DA MINHA ESCOLA

A escola do João tem os seguintes compartimentos: salas de aula, gabinete do Director, secretaria, casa de banho, biblioteca, cantina e pátio.



A escola tem um grande pátio onde os meninos e as meninas brincam no intervalo.

Todos os dias, a professora Camuamba ensina-nos as matérias na nossa linda sala de aula.





Actividade

Relaciona, correctamente, o compartimento da escola com a sua função.

Gabinete do Director

Onde os alunos
brincam no intervalo

Secretaria

Onde são guardados os
documentos dos alunos

Sala de aula

Lugar do processo de
aprendizagem

Refeitório

Lugar onde são tratados os
assuntos da escola e dos alunos

Pátio

Espaço reservado para as
refeições

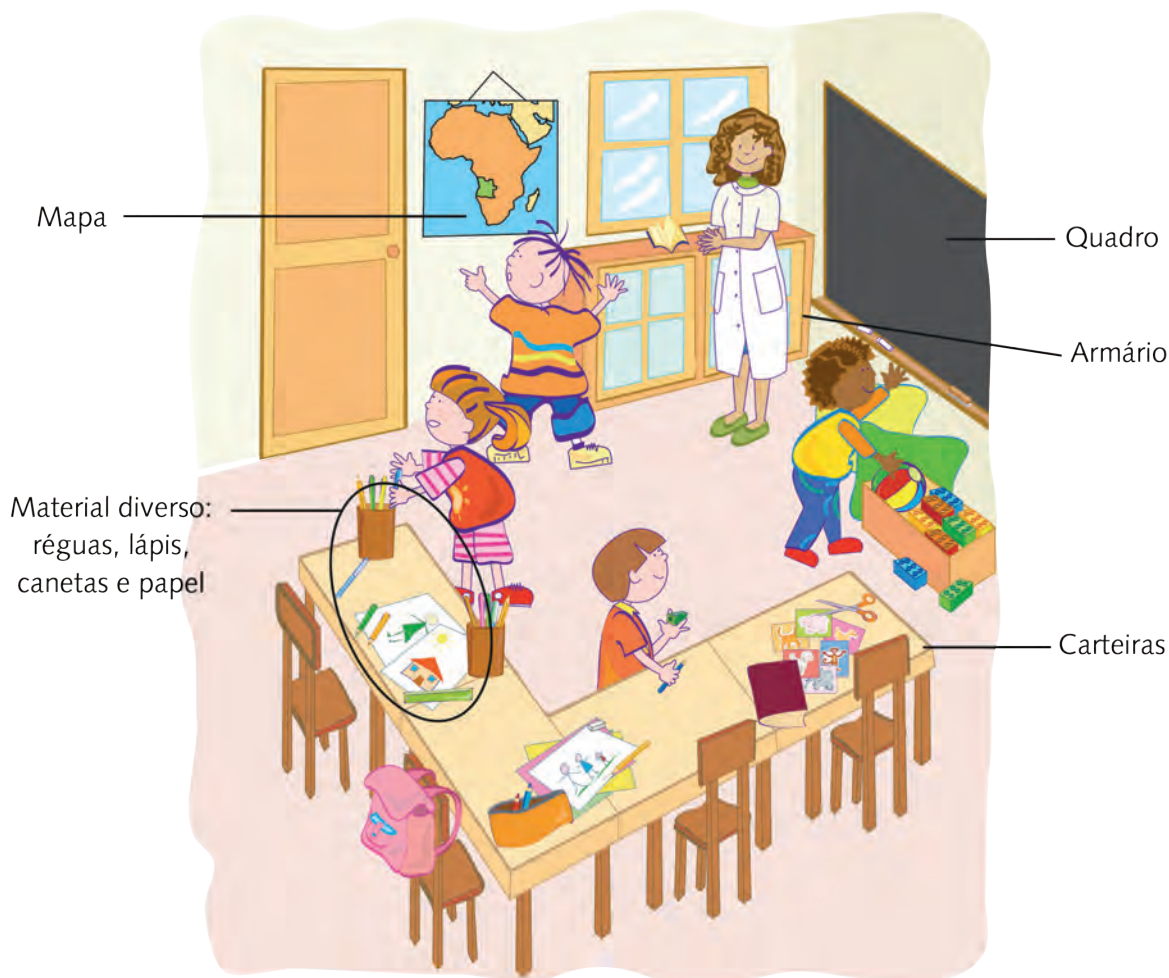
A MINHA SALA DE AULA

A minha sala de aula tem uma secretária para a professora, um quadro, várias carteiras, mapas e um armário.

Este mobiliário é muito bem tratado por todos nós.



A Rebeca e eu somos colegas de turma e partilhamos o mesmo material da sala.



Actividade

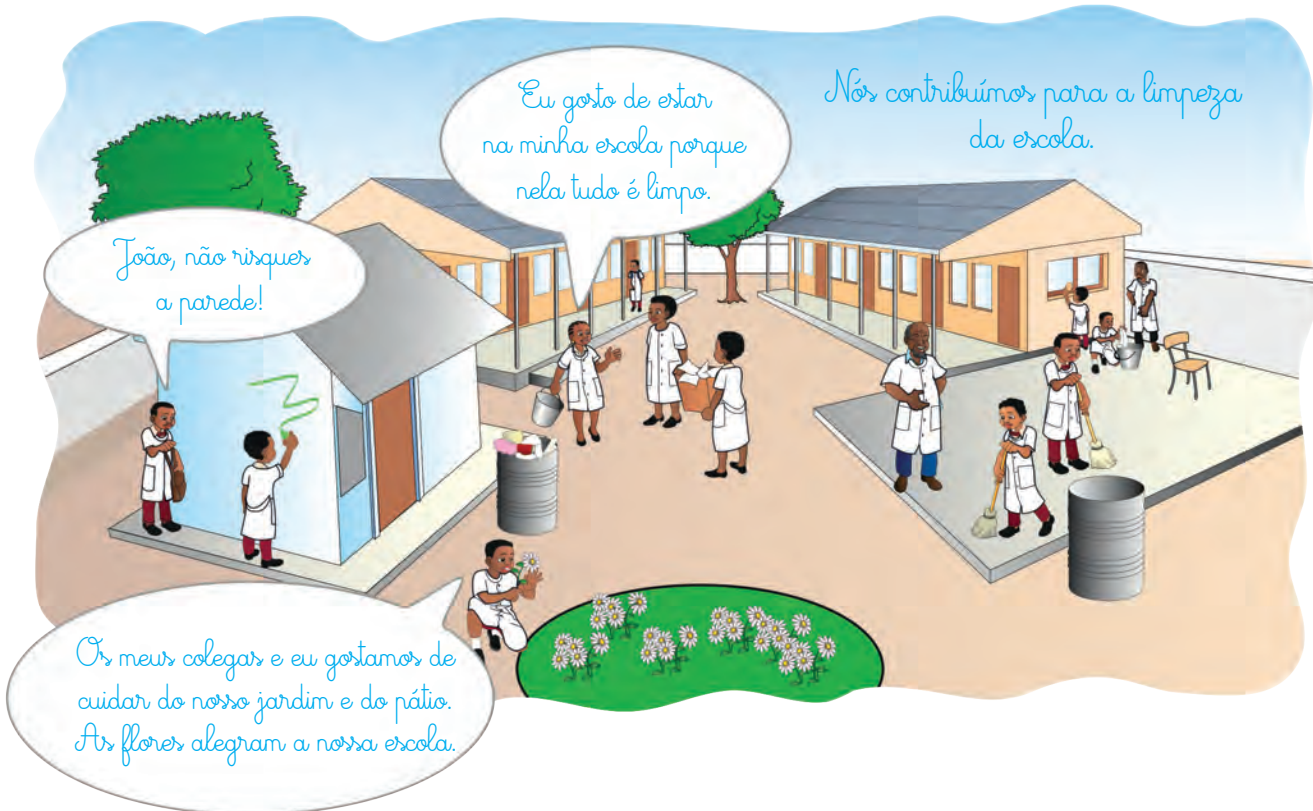
1. Assinala com um **X** os comportamentos que achas incorrectos.



Na escola, passamos a maior parte do tempo dentro da sala de aula. Por isso, ela deve estar muito limpa, arrumada, arejada e não devemos fazer barulho.

OS CUIDADOS A TER COM A ESCOLA

Na escola passamos a maior parte do nosso tempo e aprendemos a ser os homens e as mulheres de amanhã. Por isso, ela deve ser um lugar acolhedor e agradável, sem lixo, moscas, maus cheiros, entre outros.



O CUIDADO A TER COM O MATERIAL ESCOLAR

Observa as figuras.



Quando vamos à escola, o Ladislau e eu levamos nas nossas mochilas ou pastas os cadernos, os livros, os lápis, as esferográficas e os lápis de cor.

Na escola encontramos o mobiliário constituído por carteiras, cadeiras, mesas, secretárias dos professores, quadro, armários e cestos. Este mobiliário garante-nos estudar com conforto.

Quando construíram a escola onde estudamos, colocaram janelas, portas com vidros e pintaram as paredes. Estes vidros, portas e paredes devem ser bem conservados para a nossa escola se manter bonita. Nas nossas brincadeiras, não devemos atirar pedras para não partirmos os vidros e as portas nem riscar as paredes. Assim, a nossa escola fica sempre bonita.

A sala de aula, o pátio e as casas de banho ou latrinas devem estar sempre limpas. Não devemos atirar lixo para o chão nem deixar que as casas de banho ou latrinas fiquem sujas.

Todo o material que levamos para a escola, assim como o mobiliário que encontramos na escola, devem ser muito bem cuidados. Eles devem servir para nós e para os próximos alunos, que podem ser nossos irmãos, primos ou vizinhos.

Actividade

1. Completa a seguinte frase com as palavras do quadradinho ao lado:

O Avelino tem na sua mochila os _____, os _____ e os _____.

lápiz
cadernos
livros

A COMUNIDADE ESCOLAR

Na escola encontramos o senhor Director, o senhor subdirector pedagógico, o senhor subdirector administrativo, o senhor professor, o senhor contínuo, o senhor vigilante, a senhora auxiliar de limpeza e os colegas. Todos nós formamos uma família com a qual passamos a maior parte do dia.

O senhor Director resolve os problemas da escola.

Os senhores professores são muito importantes na vida, porque nos formam para sermos homens e mulheres úteis. Ensinam-nos a ler, a escrever, a falar correctamente e a contar.

As senhoras auxiliares da limpeza limpam a escola e controlam as nossas traquinices no intervalo. Elas também cuidam bem de nós.



Estes são os meus
colegas. Lá está a minha
querida professora.

Já estamos na escola.
Que alegria!
Aqui temos os nossos professores,
os nossos colegas, que são os nossos
companheiros.



Já sei que:

- A minha escola fica localizada perto da Unidade de Polícia;
- Devo ir sempre para a escola acompanhado por uma pessoa adulta;
- A escola é o lugar onde aprendemos a ler, a escrever, a falar correctamente e a contar;
- A escola tem muitos compartimentos;
- O material e o mobiliário escolar devem ser sempre muito bem cuidados;
- Quando a escola fica suja, podemos apanhar muitas doenças;
- Os meus colegas e eu passamos muito tempo na escola e somos companheiros.

A alimentação



A NECESSIDADE DE ALIMENTAÇÃO

Para que as pessoas vivam e tenham saúde, necessitam de se alimentar.

No momento das refeições, eu como de tudo um pouco, ou seja, pão, peixe, ovos, carne, frutas, leite, etc. Por isso, tenho boa saúde.



Eu alimento-me bem e, por isso, tenho saúde.



A nossa alimentação deve ser rica e variada

As crianças necessitam de uma boa alimentação para crescerem bem e desenvolverem todas as actividades físicas, psíquicas e intelectuais.



O André alimentou-se mal quando era pequeno, por isso, reprovou muitas vezes e desistiu da escola.



Hoje, o André é um adulto mal sucedido. Está quase sempre desempregado porque não estudou o mínimo obrigatório.



A Priscila alimentou-se sempre bem quando era pequena e estudou para ter boas notas na escola. Ela passava sempre de classe e fisicamente era bem desenvolvida.



Hoje, a Priscila tem um bom emprego e boas condições de vida.

O QUE DEVEMOS COMER

A alimentação deve ser rica e variada.

Os alimentos ajudam-nos a crescer com saúde, dão-nos força e protegem o nosso corpo de doenças.



Roda dos alimentos

Actividade

1. Completa as frases com as palavras ao lado:

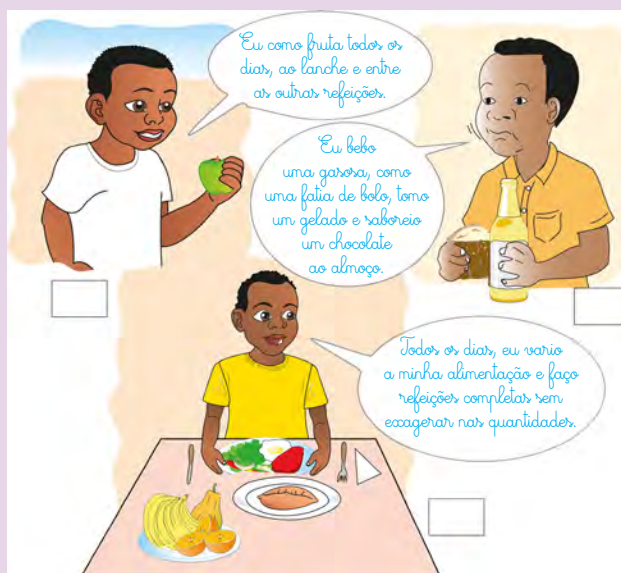
O nosso corpo precisa de _____ para ser saudável.

A alimentação do dia deve ser variada e _____.

Uma refeição deve ter _____, _____ e _____.

alimentos
rica
funge
peixe
fruta

2. Assinala com um **X** os comportamentos correctos destes meninos.



Os alimentos presentes na nossa dieta

Com uma alimentação rica e variada conseguimos ter boa saúde e bom desenvolvimento físico e mental.

Actividade

1. Marca com um **X** os alimentos para uma refeição saudável e equilibrada.

Alimentos	Pequeno-almoço	Almoço	Lanche	Jantar
 Pão				
 Massa				
 Feijão				
 Arroz				
 Batata doce				
 Mandioca				
 Milho				
 Carne				
 Peixe				
 Ovos				
 Leite				
 Queijo				
 Manteiga				
 Frutas				
 Iogurte				
 Legumes				

A FONTE DOS ALIMENTOS

Os alimentos podem ser fornecidos pelas plantas (origem vegetal), como a fruta, o milho, a mandioca, a batata; ou pelos animais (origem animal), como a carne, o peixe, os ovos, o leite, entre outros.



*A minha mamã preparou
uma refeição saudável, com salada.
Para a sobremesa
temos banana.*



Quais são os 3 alimentos de que mais gostas?

Legume: _____

Cereal: _____

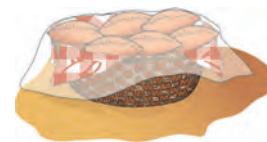
Fruta: _____

OS CUIDADOS A TER COM OS ALIMENTOS



Para que a alimentação seja saudável, ela deve ser variada e rica. Ou seja, temos de nos alimentar de acordo com a roda dos alimentos, desde que sejam frescos e bem conservados.

Deve evitar-se a exposição dos alimentos em locais com moscas e baratas, de forma a evitar doenças.



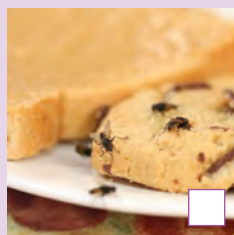
Alimento bem conservado.



Alimento mal conservado.

Actividade

1. Assinala com um X os alimentos bem conservados.



O Vestuário

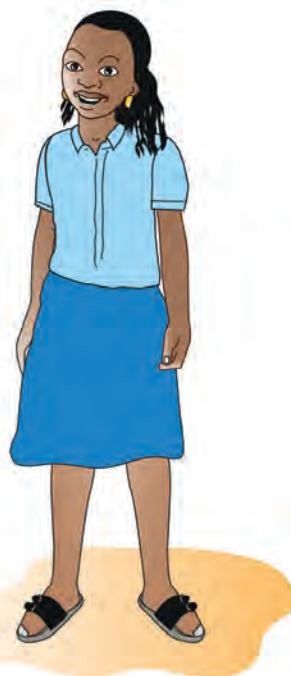


OS TIPOS DE VESTUÁRIO

O vestuário é importante porque cobre e protege o nosso corpo do frio, dos raios de sol e das poeiras.



Roupa para o tempo de frio.



Roupa para o tempo de calor.

Os meninos da figura estão vestidos com roupas diferentes. Existem roupas próprias para meninos e para meninas, roupas para o tempo de calor e outras para o tempo de frio.

A roupa que nós vestimos para proteger o corpo chama-se vestuário.

OS MATERIAIS TÊXTEIS

O vestuário varia de acordo com o tipo de material (algodão, lã, pele, linho ou seda), com o género e de acordo com o clima.



Seda



Algodão



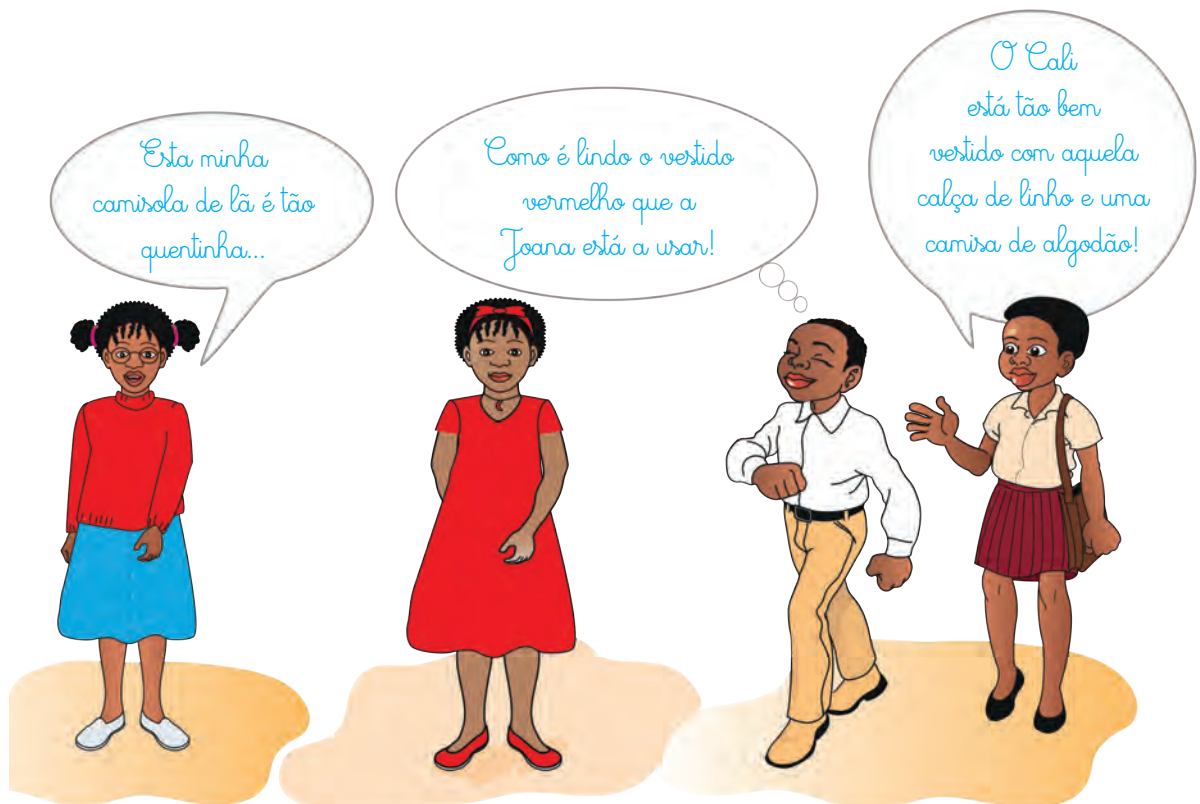
Pele



Lã



Linho





Roupa para o Verão (tempo de calor e chuvoso)



Roupa para o Inverno (tempo de frio ou cacimbo).

Para o calor, usa-se mais roupa de algodão, porque é mais fresca e confortável.



De camiseta e calções, já não tenho calor.

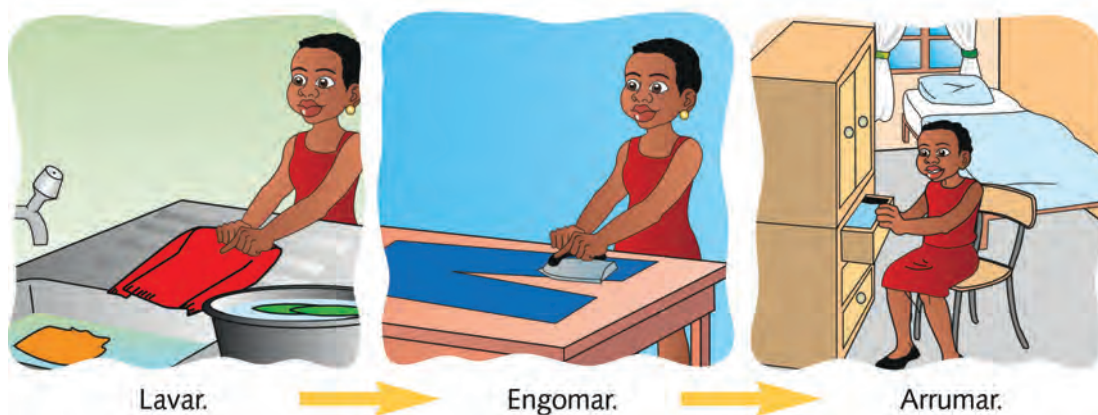
Está tanto frio cá fora. Vou para dentro de casa e agasalho-me com a minha camisola de lã e uma calça olímpica. Que aconhego!

Quando está frio usamos camisolas, calças e casacos de lã. São mais quentes.

A HIGIENE DO VESTUÁRIO

Já vimos que o vestuário é muito importante, por isso, ele deve ser bem cuidado.

Quando usamos a roupa, ela suja-se por causa do suor e das poeiras. Por isso, ela deve ser lavada sempre que achemos que está suja.



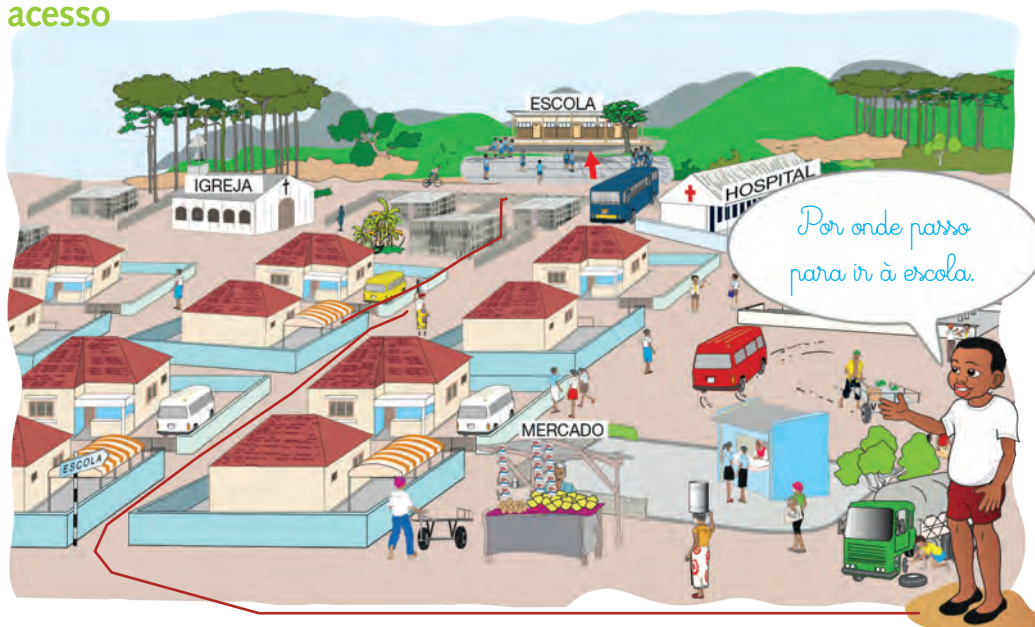
A segurança



OS ITINERÁRIOS



Vias de acesso



Nos primeiros dias de aulas, as crianças devem ser acompanhadas pelos seus pais ou encarregados de educação. Estes devem ensinar-lhes os caminhos mais curtos e seguros de casa para a escola e da escola para casa.

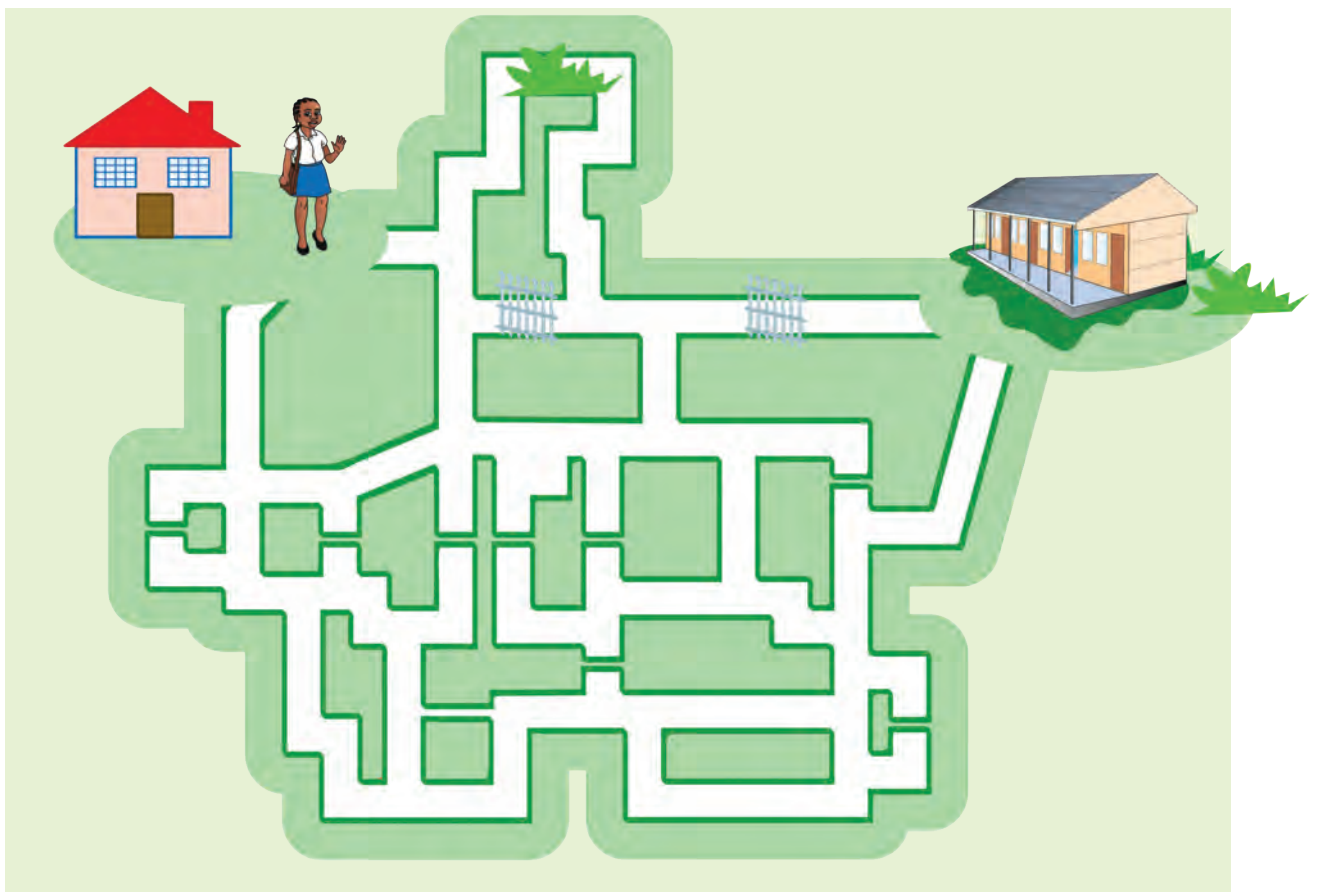
Presta atenção!

- Não vás sozinho por caminhos que não conheces;
- Pede sempre a um mais velho para te acompanhar, se achares que não te lembras do caminho seguro;
- Não sigas pessoas sem saberes para onde vão;
- Segue sempre pelo caminho mais curto e seguro entre a tua casa e a escola.
- Quando te sentires inseguro, solicita ajuda de um agente da polícia.





Actividade

1. Ajuda a Edna a encontrar o caminho para a sua escola.



OS SINAIS DE TRÂNSITO

Os sinais de trânsito ajudam-nos a andar pelas vias públicas com segurança.

SINAIS DE TRÂNSITO	SIGNIFICADO	ATITUDE	
		Certo	Errado
	Passadeira para travessia de peões. Quando atravessares uma estrada, procura passar sempre na passadeira.		
	Semáforo para peões. Quando estiveres perante um semáforo, atravessa só quando o boneco verde estiver aceso.		
	Sinal de proximidade de local frequentado por crianças (escola ou jardim infantil). Quando circulareres junto a uma estrada, circula pela berma, em fila indiana e de frente para os carros.		

Actividade

1. Une a coluna A à coluna B com uma seta.



A
Luz verde para peões ●



Luz vermelha para peões ●



Luz amarela ●

B

● Parar

● Prudência

● Avançar

AS REGRAS DE TRÂNSITO

Eu cumpro com as regras de trânsito.



Só devo atravessar a rua quando o semáforo para peões estiver verde ou quando o polícia de trânsito permitir.

Atravesso a rua pelas passadeiras e caminho ao longo da estrada utilizando a berma, de frente para o trânsito.

Cumpro com todas estas regras de trânsito para evitar acidentes.

Eu não devo jogar à bola na estrada. Não devo atravessar a rua quando a luz vermelha para peões, no semáforo, estiver acesa.

Actividade

1. Observa as figuras e diz quais os meninos que estão a agir correctamente.



OS CUIDADOS A TER COM LÍQUIDOS INFLAMÁVEIS, OBJECTOS CORTANTES, VENENOS E ESCADAS

Em nossas casas existem objectos e substâncias, líquidas ou sólidas, com os quais não se deve brincar. Podem provocar acidentes graves como incêndios (o álcool, o fósforo e a gasolina), queimaduras, ferimentos (facas, lâminas) e envenenamentos (lixívia). Todas as embalagens identificam, no seu rótulo, os perigos das suas substâncias.



Nunca brinques com o fogo, porque é capaz de destruir grandes propriedades (casas, lojas, armazéns, carros) ou mesmo causar a morte de pessoas e de animais.

Atenção: os fósforos e os isqueiros devem ser sempre guardados em lugares seguros.

Existem muitas substâncias venenosas. Se ingerires lixívia, por exemplo, és capaz de morrer.

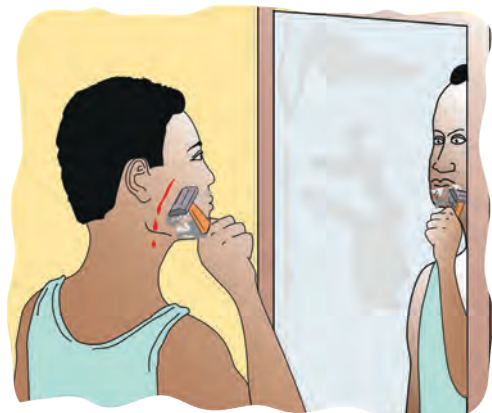
Estes produtos devem ficar sempre bem guardados (num armário ou local onde não sejam alcançados facilmente).



Brincar com qualquer um dos objectos representados nas figuras é perigoso. Eles cortam, ferem a pele e podem matar.



A Filomena brincou com a faca, cortou-se no dedo e está a sangrar muito. Deve pedir à mãe para fazer um curativo.



O papá cortou-se com a lâmina quando estava a barbear-se. Deve desinfectar a ferida.

O Jamba não tomou cuidado ao subir os degraus da escada do prédio onde mora, por isso, caiu e deslocou o pé.



As escadas são muito perigosas. Deves subir e descer um degrau de cada vez. Não deves pular nos degraus das escadas, porque podes cair e magoar-te.

Na escola também pode haver incêndios causados por diversos factores, tais com o curto-circuito, fogo posto em papéis, em tecidos, em borrachas, queima de materiais de madeira, derrame de líquidos inflamáveis guardados em depósitos, fuga de gás, raios, entre outros.

O fogo derivado do incêndio, para além de poder provocar a morte, também liberta gases quentes e fumaças prejudiciais à saúde.

Por isso, a tua escola deve ter um Plano de Evacuação a ser seguido, no caso de ocorrer um incêndio.

O Plano de Evacuação deve ser ensaiado pelo menos uma vez por mês e deve ser coordenado pelo senhor Director ou pelo senhor professor, a fim de que saibas que percurso debes seguir em caso de incêndio na escola.

Para que o Plano de Evacuação funcione adequadamente, tens de seguir algumas regras muito importantes que poderão garantir a tua segurança:



As Plantas



Observa as figuras A, B e C: a figura A é uma planta que dá um fruto chamado limão. A figura B é uma planta que dá um fruto chamado mamão. A figura C é uma planta que dá uma semente chamada girassol.

ESTRUTURA DAS PLANTAS

Planta é um ser que tem vida. As plantas também nascem, crescem, respiram, alimentam-se, reproduzem-se e morrem.

Elas são constituídas pela **raiz**, **caule**, **folha**, **flor** e **fruto**.

Actividade

1. Escreve nos espaços indicados os nomes das partes que constituem a planta da figura.



2. Completa a frase que se segue, escrevendo nos espaços em branco as palavras do quadro ao lado.

a) As plantas são constituídas pela raiz, _____, folhas, _____ e _____.

caule
frutos
flores

A IMPORTÂNCIA DAS PLANTAS

As plantas têm muita importância, porque elas purificam o ar que respiramos. Algumas delas servem de alimento para o ser humano e outros animais. Os frutos das plantas são utilizados na indústria alimentar para fazer sumos e doces de frutas.

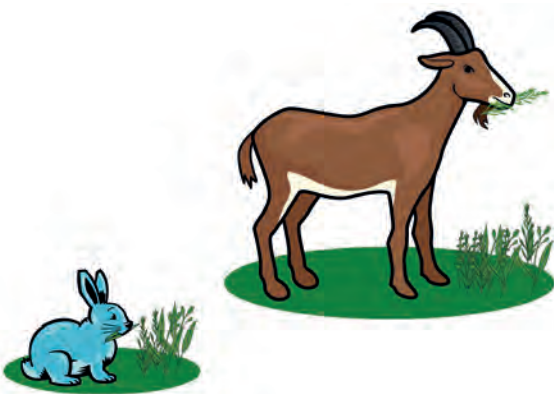
É a partir das plantas que obtemos a madeira, o carvão e o papel.



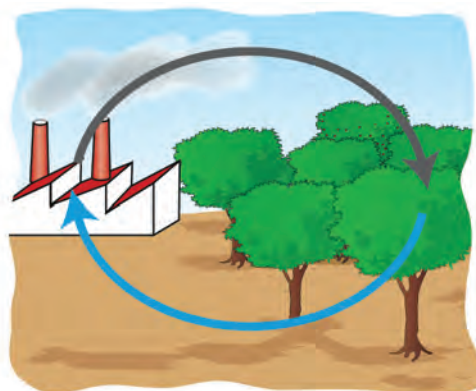
Os frutos servem-nos de alimento.



Madeira



O capim e as cenouras servem de alimento para alguns animais.



As árvores renovam o ar que respiramos.

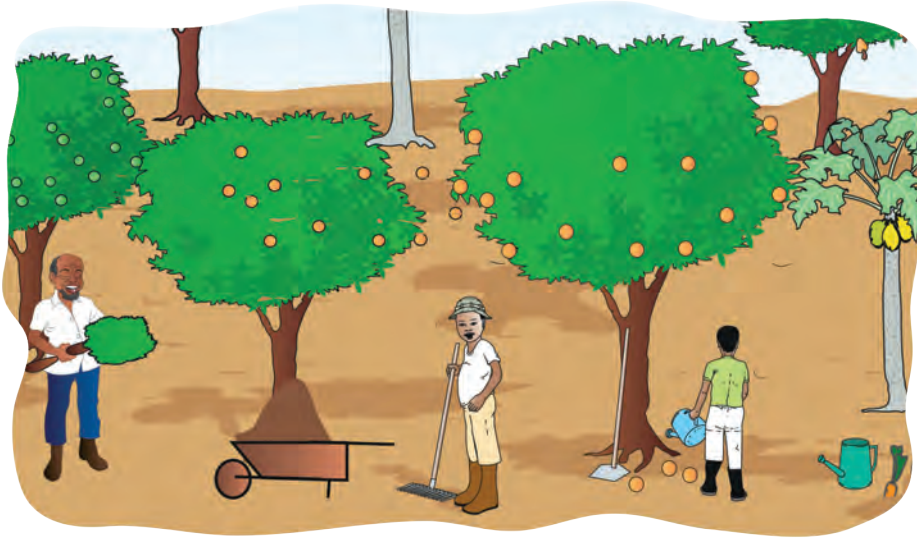


Na tua região pratica-se a agricultura. Indica, nesta figura, as plantas que tu conheces e que são importantes, porque te servem de alimento.



A prática da agricultura.

OS CUIDADOS A TER COM AS PLANTAS



As plantas são nossas amigas. Por isso, elas devem ser muito bem cuidadas.



As queimadas de florestas e o derrube indiscriminado de árvores prejudicam a natureza. Nunca ponhas fogo que possa queimar grande parte da vegetação.

Se derrubares uma árvore, planta três: dá à Mãe Natureza aquilo que tu e outras pessoas dela tiram.



Atividade

1. Desenha a planta de que tu mais gostas.





Queres um conselho amigo?

Se quiseres ser amigo da natureza, deves plantar árvores naquelas áreas onde as pessoas que não cuidam da natureza as queimaram ou derrubaram.

Rega-as diariamente para não morrerem de sede. Estruma, se for possível.

Para cuidares de um jardim, tira as ervas daninhas que crescerem à volta das plantas. Poda-as, se for necessário, mas na altura certa.

Actividade

1. Cultiva uma horta na escola com couves, alfaces, tomates, milho e outros vegetais ou um jardim com plantas e flores. A tua escola ficará muito mais bonita.

Sabes qual é o segredo de teres plantas bem crescidas e bonitas? É regá-las diariamente e sem excessos.



Os Animais



OS ANIMAIS DOMÉSTICOS E OS ANIMAIS SELVAGENS

Na Terra existem muitos animais.

- Indica o nome dos animais das figuras.
- Quais os animais que existem na tua região? Coloca um **X** no quadrado abaixo.

Os animais também são seres vivos. Eles respiram, deslocam-se, alimentam-se, reproduzem-se e morrem.



Zebra



Galinha-do-mato



Cão



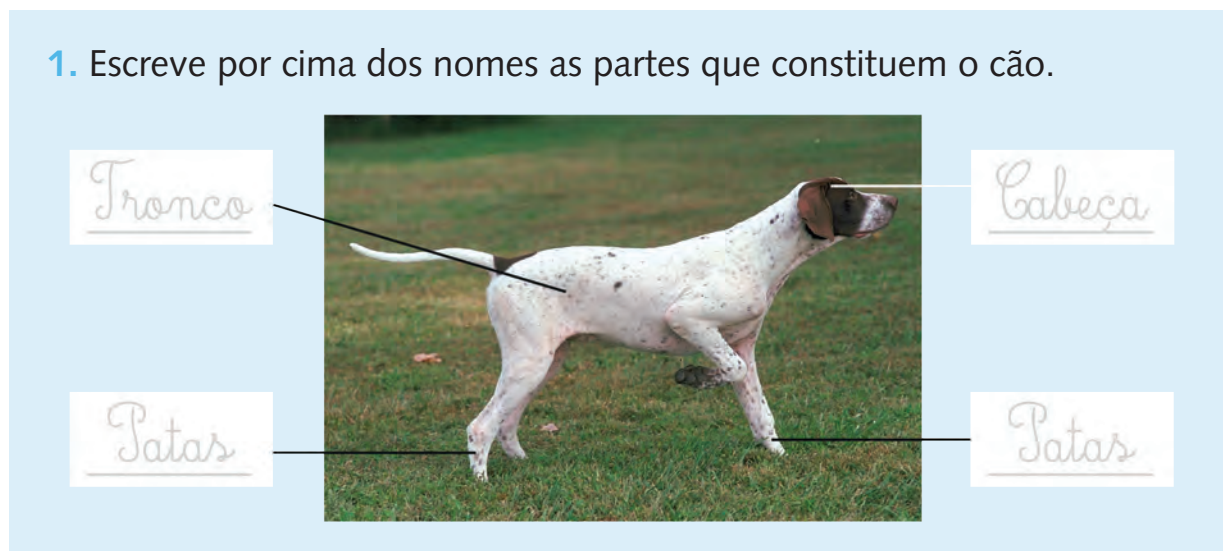
Leão

ESTRUTURA DOS ANIMAIS

Os animais, como o cão, são constituídos por **cabeça**, **tronco** e quatro **patas**.

Actividade

1. Escreve por cima dos nomes as partes que constituem o cão.



O corpo dos animais pode estar coberto de pêlos, como o do gato, o do cão e o do macaco.



Gato



Macaco

Outros, como o peixe e os répteis, têm o corpo coberto de escamas.



Peixe



Camaleão

A vaca e o cabrito têm pele dura e pêlos a cobrir o seu corpo.



Vaca



Cabrito

A galinha, a pomba, o peru e o pato têm o corpo coberto de penas.



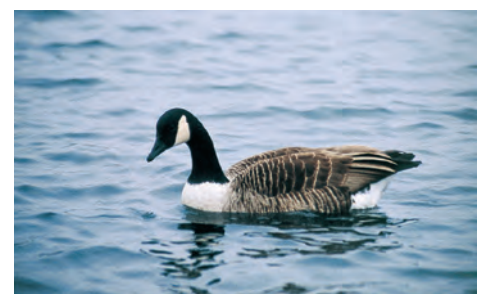
Peru



Galinha



Pombo



Pato

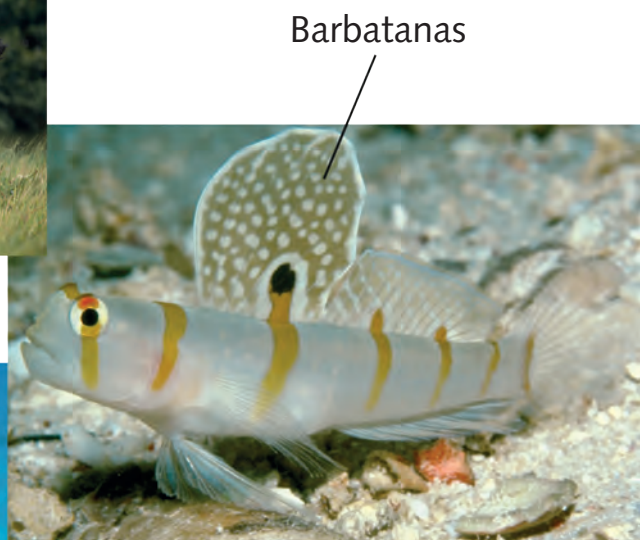
TEMA 9

Alguns animais, como o cavalo, o cabrito, o porco e o gato, locomovem-se sobre quatro **patas**.

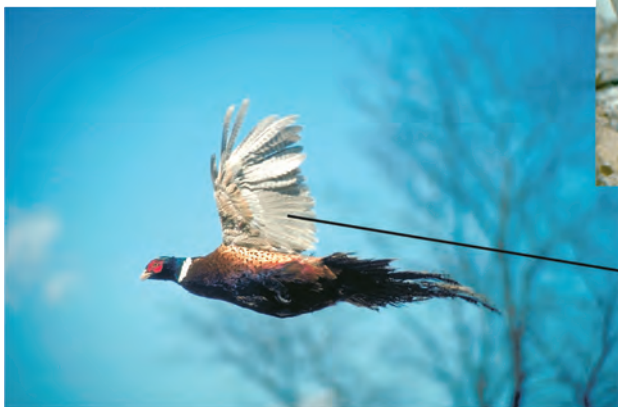
As aves utilizam as **asas** para voarem, os peixes, as **barbatanas** e a cobra rasteja utilizando todo o corpo.



Patas



Barbatanas



Asas

Os animais utilizam o bico ou a boca para se alimentarem.



Bico



Boca

A IMPORTÂNCIA DOS ANIMAIS

Os animais são muito importantes, porque muitos deles servem de alimento para o ser humano. Eles fornecem a carne, os ovos e o leite.

A carne de alguns animais faz parte da nossa alimentação.



O cão é o melhor amigo do ser humano. Vive nas nossas casas, protege-nos e guarda tudo o que é nosso.



Em locais onde os carros, os aviões e os comboios não existem, são os animais, como o burro, o cavalo, o camelo, o boi, o cão que ajudam o ser humano a transportar as suas mercadorias.

TEMA 9

O boi, o cavalo e o burro também ajudam o ser humano na agricultura. Eles puxam a charrua.

Muitos animais, como os mosquitos, as baratas, as moscas, os ratos e outros, provocam doenças. Eles podem viver em nossas casas e pousam nos alimentos que não foram guardados em lugares próprios e seguros.



Mosca



Mosquito

Estes animais provocam doenças como a cólera, a diarreia, a raiva, o paludismo, entre outras.

É preciso evitar que estes animais façam morada em nossas casas.



Rato

Actividade

1. Escreve o nome de 4 animais existentes na tua localidade.

2. Completa a frase que se segue, colocando nos espaços em branco as palavras do quadrado ao lado.

a) Os animais também são _____
porque respiram, _____,
alimentam-se e _____.

seres vivos
deslocam-se
reproduzem-se

3. Faz corresponder, correctamente, a coluna A com a coluna B, tendo em conta a estrutura do animal.

A

Cabrito •

Pomba •

Peixe •

B

• Corpo coberto de penas

• Corpo coberto de pêlos

• Corpo coberto de escamas

Já sei que:

- Os animais também são seres vivos;
- O seu corpo pode estar coberto de penas, pêlos ou escamas;
- Deslocam-se sobre 4 patas ou 2 patas;
- As aves voam;
- Os peixes nadam;
- As cobras rastejam;
- Alguns animais servem de alimento;
- Outros podem causar doenças.

Bibliografia

Anónimo. (s.d.). *Manual de Ciências da Natureza*. 2.^a classe, vigente.

Monteiro, A. (s.d.). *Manual de Estudo do Meio*. 2.º ano, Saber Quem Somos.

Fátima Lima, F. & Dinis, C.^a (s.d.). *Manual de Estudo do Meio*, 2.º ano, A Aventura do Meio 2.

Leite, C. & Pereira, R. (s.d.). *Manual de Estudo do Meio*, 2.º e 1.º ano do Ensino Base, Aprender a Descobrir.